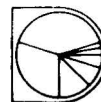


Landesamt  
für Datenverarbeitung  
und Statistik  
Nordrhein-Westfalen



# Statistische Berichte

LDS-Bestell-Nr. H 13 3 8300  
(Kennziffer \* H I 1 - j/83)

**Straßenverkehrsunfälle in Nordrhein-Westfalen  
1983**

**Landesamt für Datenverarbeitung und Statistik Nordrhein-Westfalen (LDS)**  
Postfach 1105, Mauerstraße 51, 4000 Düsseldorf 1, Telefon (0211) 4 49 71

Erschienen im Juli 1984

Statistische Berichte mit \* vor der (bundeseinheitlichen) Kennziffer enthalten  
Angaben, die alle statistischen Landesbehörden für ihren Bereich veröffentlichen.  
Preis dieser Ausgabe 5,00 DM zuzüglich Versandkosten.  
Nachdruck, auch im Auszug, nur mit Quellenangabe gestattet.

## Inhalt

	Seite
Erläuterungen . . . . .	4
Grafiken	
Straßenverkehrsunfälle 1969 – 1983 nach Schadensart . . . . .	5
Bei Straßenverkehrsunfällen getötete Personen 1969 – 1983 . . . . .	5
Bei Straßenverkehrsunfällen verletzte Personen 1969 – 1983 . . . . .	5
An Straßenverkehrsunfällen mit Personenschaden beteiligte Verkehrsteilnehmer 1969 – 1983 . . . . .	6
Tabellenteil	
1. Straßenverkehrsunfälle und ihre Folgen 1947 – 1983 . . . . .	7
2. Straßenverkehrsunfälle mit Personenschaden . . . . .	8
A. nach Straßengruppen	
B. nach Unfalltypen	
C. nach ihrer Art	
D. nach beteiligten Verkehrsteilnehmern	
3. An Unfällen mit Personenschaden beteiligte Fahrzeugführer und Fußgänger nach Art der Verkehrsbeteiligung, Alter und Geschlecht . . . . .	9
4. Bei Unfällen mit Personenschaden Verunglückte nach Art der Verkehrs- beteiligung und Alter . . . . .	10
5. An Unfällen mit Personenschaden beteiligte und verunglückte Fahrzeug- führer und Fußgänger nach ihrer Herkunft . . . . .	14
6. Verunglückte Kinder, Jugendliche und Heranwachsende nach Alter und Geschlecht . . . . .	14
7. Bei Straßenverkehrsunfällen vorläufig festgestellte Unfallursachen und Umstände . . . . .	16
8. Straßenverkehrsunfälle und Verunglückte nach vorläufig festgestellten Unfallursachen und Umständen . . . . .	19
9. An Unfällen mit Personenschaden beteiligte Fahrzeugführer und Fußgänger nach Verwaltungsbezirken . . . . .	24
10. Bei Unfällen mit Personenschaden Verunglückte nach Art der Verkehrs- beteiligung und Verwaltungsbezirken . . . . .	28
11. Straßenverkehrsunfälle und verunglückte Personen nach Verwaltungsbezirken . . . . .	36

## Erläuterungen

### Unfälle und Verunglückte

Ein für die Straßenverkehrsunfallstatistik meldepflichtiger Unfall liegt vor, wenn infolge des Fahrverkehrs auf öffentlichen Wegen und Plätzen Personen verletzt oder getötet oder Sachschäden verursacht worden sind.

Bei den Unfällen werden unterschieden:

Unfälle mit Personenschaden, und zwar

Unfälle mit Getöteten:

Unfälle, bei denen jeweils eine oder mehrere Personen getötet wurden;

Unfälle mit Schwerverletzten:

Unfälle, bei denen eine oder mehrere Personen schwer verletzt wurden;

Unfälle mit Leichtverletzten:

Unfälle, bei denen eine oder mehrere Personen leicht verletzt wurden.

Unfälle mit nur Sachschaden, und zwar

Schwere Sachschadensunfälle:

Unfälle, bei denen der Sachschaden bei einem der Beteiligten  
nebenstehende Wertgrenzen überschreitet.

1960 und früher: 200 DM

1961 – 1964 : 500 DM

1965 – 1982 : 1 000 DM

ab 1983 : 3 000 DM

Bagatellunfälle:

Unfälle, bei denen der Sachschaden bei jedem der Beteiligten  
nebenstehende Wertgrenzen unterschreitet.

Kriterium für die Zuordnung eines Unfalles ist die jeweils schwerste Folge.

Es zählen als

Getötete:

Personen, die auf der Stelle getötet wurden oder innerhalb von 30 Tagen an den Unfallfolgen starben;

Schwerverletzte:

Personen, die unmittelbar zu stationärer Behandlung in Krankenanstalten eingeliefert wurden (Verbleib über 24 Stunden);

Leichtverletzte:

Personen, deren Verletzungen keinen Krankenhausaufenthalt erforderten.

### Art der Verkehrsbeteiligung

Kraftfahrzeug

Mofa, Moped, Mokick

Kraftrad, Kraftroller

Personenkraftwagen

Bus

Güterkraftfahrzeug

Liefer- und Lastkraftwagen

Sattelschlepper

andere Zugmaschine

Tankkraftwagen

Lastkraftwagen mit Spezialaufbau

landwirtschaftliche Zugmaschine

Sonderkraftfahrzeug

Straßenbahn

Eisenbahn

Fahrrad

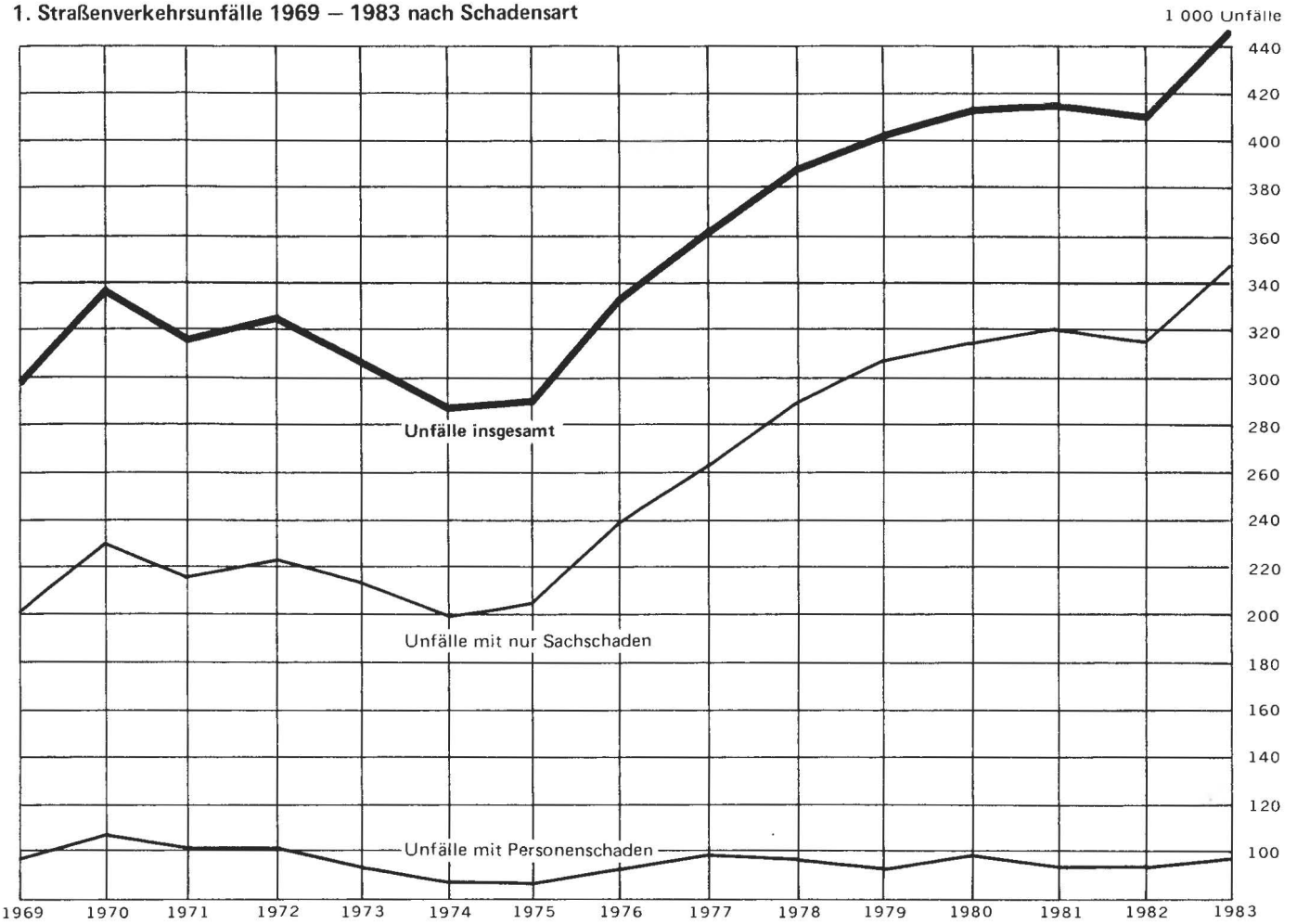
Sonstiges Fahrzeug

Fußgänger

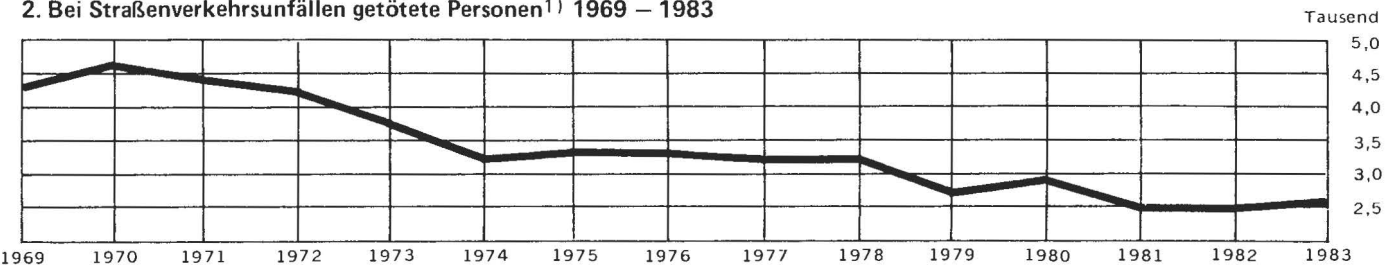
Andere Person



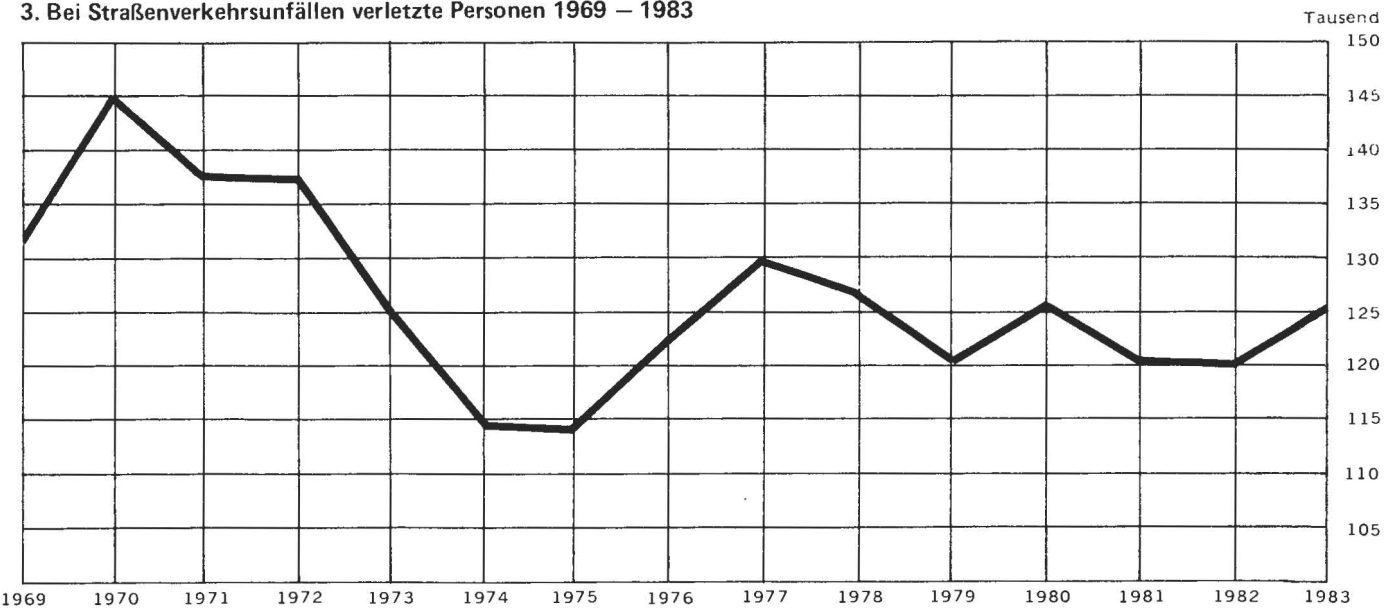
1. Straßenverkehrsunfälle 1969 – 1983 nach Schadensart



2. Bei Straßenverkehrsunfällen getötete Personen<sup>1)</sup> 1969 – 1983

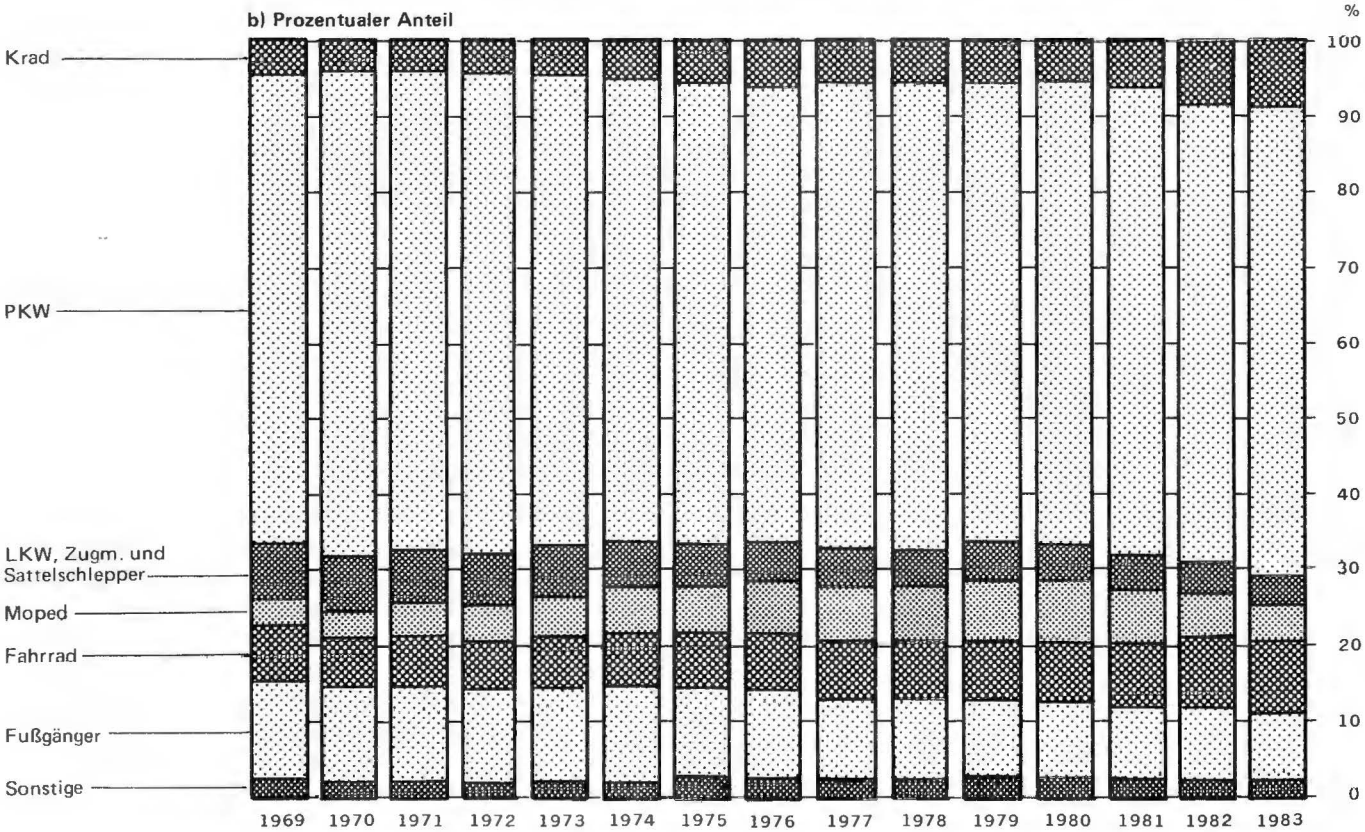
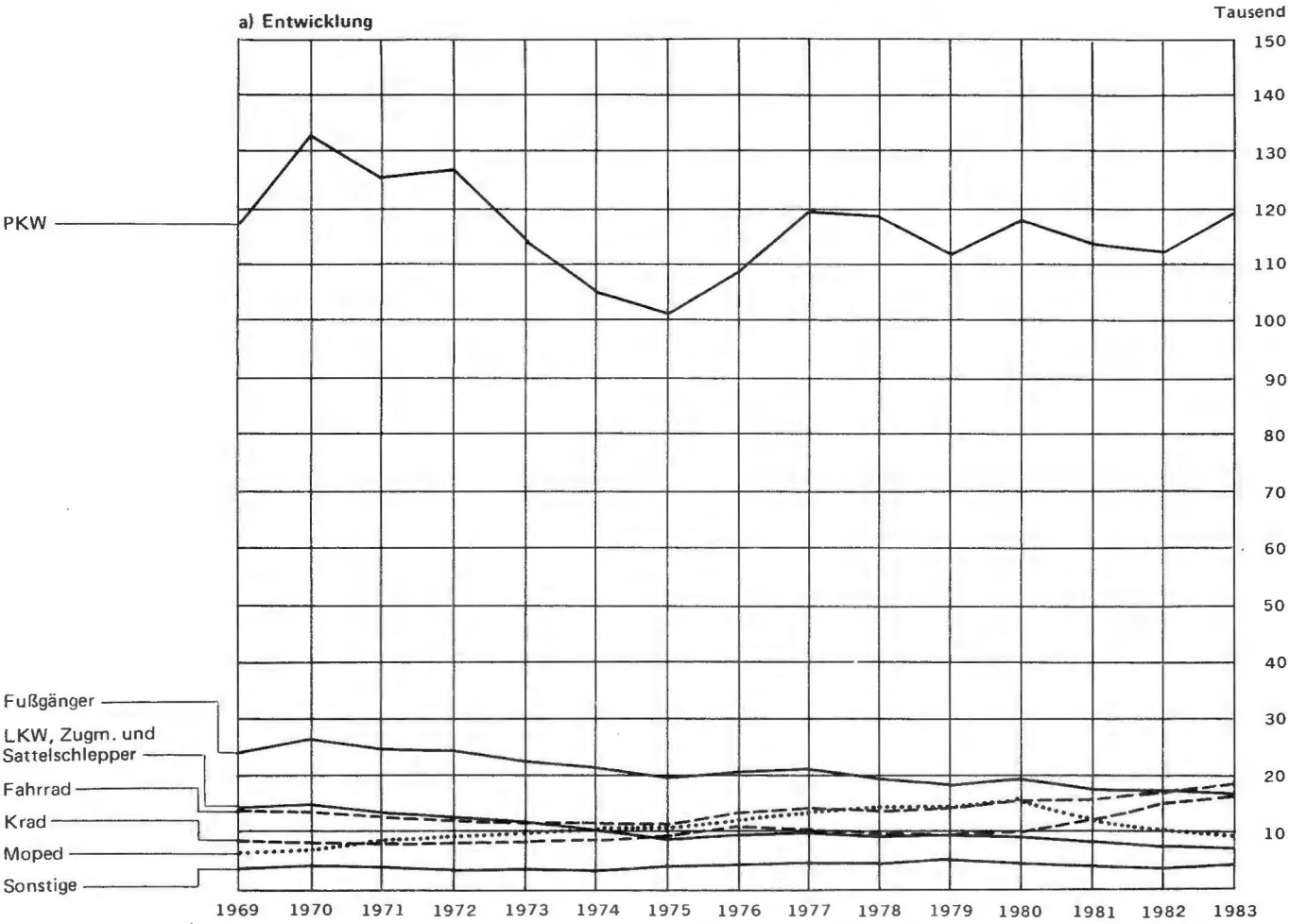


3. Bei Straßenverkehrsunfällen verletzte Personen 1969 – 1983



1) einschl. der innerhalb von 30 Tagen an Unfallfolgen gestorbenen Personen

4. An Straßenverkehrsunfällen mit Personenschaden beteiligte Verkehrsteilnehmer 1969 – 1983



## 1. Straßenverkehrsunfälle und ihre Folgen 1947 – 1983

Zeitraum	Unfälle						Getötete Personen	Verletzte Personen		
	innerhalb	außerhalb	ins- gesamt	davon mit				ins- gesamt	davon	
				Personen- schaden	nur Sachschaden				Schwer-	Leicht-
					schwere Sach- schäden <sup>2)</sup>	Baga- tell- schäden <sup>2)</sup>				
von Ortschaften <sup>1)</sup>										
1947	.	.	17 689	10 539	7 150		1 463	12 491	.	.
1948	.	.	25 919	14 866	11 053		1 625	17 225	.	.
1949	.	.	42 674	23 196	19 478		1 518	26 710	.	.
1950	56 421	11 238	67 659	34 673	32 986		1 514	40 887	.	.
1951	75 350	15 564	90 914	47 489	43 425		1 839	57 104	.	.
1952	89 181	20 251	109 432	55 345	54 087		2 005	67 744	.	.
1953	107 510	22 850	130 360	69 706	20 741	39 913	3 397	86 135	34 746	51 389
1954	121 196	25 303	146 499	76 491	22 879	47 129	3 681	94 794	37 533	57 261
1955	141 259	29 905	171 164	85 650	29 427	56 087	3 891	106 284	40 454	65 830
1956	160 654	32 166	192 820	90 696	35 099	67 025	4 188	111 861	43 676	68 185
1957	161 584	34 002	195 586	88 069	33 956	73 561	3 855	109 541	42 726	66 815
1958	172 281	44 196	216 477	87 442	39 756	89 279	3 585	108 487	40 357	68 130
1959	192 193	47 722	239 915	96 981	60 197	82 737	3 993	122 121	43 810	78 311
1960	224 738	57 574	282 312	105 141	102 001	75 170	4 163	135 083	42 339	92 744
1961	237 060	60 977	298 037	103 463	60 586	133 988	4 267	134 282	40 606	93 676
1962	247 846	64 999	312 845	97 171	76 268	139 406	4 074	126 990	37 762	89 228
1963	233 805	64 457	298 262	92 857	82 841	122 564	4 000	122 977	37 140	85 837
1964	152 605	46 478	293 228	97 895	101 188	94 145	4 709	129 816	40 563	89 253
1965	90 398	33 501	282 562	92 434	31 465	158 663	4 377	123 355	35 385	87 970
1966	96 427	35 902	302 198	96 105	36 224	169 869	4 594	129 125	37 401	91 724
1967	96 277	35 431	296 466	95 253	36 455	164 758	4 668	127 582	39 213	88 369
1968	97 335	36 594	296 340	96 280	37 649	162 411	4 324	128 816	39 219	89 597
1969	96 329	37 253	297 887	97 079	36 503	164 305	4 285	131 456	40 053	91 403
1970	107 737	41 510	336 128	106 377	42 870	186 881	4 632	144 999	44 011	100 988
1971	103 364	40 705	316 694	101 213	42 856	172 625	4 386	137 462	41 604	95 858
1972	109 451	39 495	324 872	101 312	47 634	175 926	4 236	137 282	42 210	95 072
1973	101 215	36 681	306 741	93 216	44 680	168 845	3 690	124 598	38 624	85 974
1974	97 153	33 557	287 085	87 254	43 456	156 375	3 162	114 399	35 949	78 450
1975	94 458	35 505	290 914	86 602	43 361	160 951	3 257	114 191	37 367	76 824
1976	108 991	39 863	333 569	93 659	55 195	184 715	3 284	122 192	39 781	82 411
1977	119 599	44 494	361 466	99 049	65 044	197 373	3 225	129 865	41 746	88 119
1978	125 416	45 335	386 478	97 212	73 539	215 727	3 203	126 385	40 606	85 779
1979	129 133	44 981	400 984	93 468	80 646	226 870	2 681	120 275	38 359	81 916
1980	138 555	48 096	412 958	98 311	88 340	226 307	2 885	125 928	39 398	86 530
1981	139 831	47 000	413 998	93 810	93 021	227 167	2 497	120 349	37 429	82 920
1982	142 330	48 321	409 471	94 096	96 555	218 820	2 521	120 132	37 817	82 315
1983 <sup>3)</sup>	108 669	41 975	446 326	97 886	52 758	295 682	2 608	125 070	39 204	85 866
1983 Januar	9 035	3 318	35 389	7 093	5 260	23 036	240	8 990	2 907	6 083
Februar	6 989	2 756	34 013	5 609	4 136	24 268	144	7 200	2 278	4 922
März	8 300	3 552	35 777	7 270	4 582	23 925	192	9 283	2 876	6 407
April	9 086	3 202	35 678	8 048	4 240	23 390	218	10 287	3 282	7 005
Mai	10 629	3 750	42 239	9 165	5 214	27 860	231	11 820	3 626	8 194
Juni	9 918	3 820	37 377	9 737	4 001	23 639	205	12 496	3 997	8 499
Juli	8 476	3 542	31 971	8 580	3 438	19 953	223	11 164	3 515	7 649
August	8 726	3 493	32 594	8 750	3 469	20 375	241	11 259	3 535	7 724
September	9 883	3 559	38 789	9 058	4 384	25 347	251	11 315	3 526	7 789
Oktober	9 653	3 713	40 247	8 664	4 702	26 881	219	11 063	3 370	7 693
November	8 884	3 655	41 215	8 001	4 538	28 676	212	10 209	3 205	7 004
Dezember	9 019	3 597	40 948	7 834	4 782	28 332	231	9 901	3 067	6 834

1) ab 1964 ohne Bagatellunfälle (Siehe Erläuterungen S. 4.) — 2) Siehe Erläuterungen S. 4. — 3) Die Summe der Monatsergebnisse stimmt nicht mit dem Jahresergebnis überein, da hier Nachmeldungen berücksichtigt sind.

## 2. Straßenverkehrsunfälle mit Personenschaden

Unfälle	Unfälle			Art der Verkehrsbeteiligung	Verkehrsteilnehmer	
	inner- halb	außer- halb	zu- sammen		ins- gesamt	darunter nach Verkehrs- unfall flüchtig
Unfälle insgesamt	72 687	25 199	97 886	D. Unfälle nach beteiligten Verkehrsteilnehmern		
A. Unfälle nach Straßengruppen				1. Krafträder	9 224	170
a) auf einer Bundesautobahn	—	4 105	4 105	2. Kraftroller	466	5
b) auf einer Bundesstraße	13 740	6 136	19 876	3. Kleinkrafträder	6 945	80
c) auf einer Landstraße	16 739	8 886	25 625	4. Mopeds, Mokicks	2 340	56
d) auf einer Kreisstraße	6 741	3 417	10 158	5. Mofas 25	7 182	346
e) auf einer anderen Straße	35 467	2 655	38 122	6. Personenkraftwagen	119 094	5 389
				7. Kraftomnibusse	1 458	77
				8. Oberleitungsbusse	8	—
				9. Liefer- und Lastkraftwagen ohne Anhänger	5 138	301
				davon mit einem zulässigen Gesamtgewicht		
				a) bis 3 500 kg	1 264	41
				b) von 3 501 bis 9 000 kg	1 597	50
				c) von 9 001 und mehr kg	1 018	26
				d) unbekannt	1 259	184
B. Unfälle nach Unfalltypen				10. Liefer- und Lastkraftwagen mit Anhänger	1 408	58
1. Fahr Unfall	7 463	8 695	16 158	davon mit einem zulässigen Gesamtgewicht		
2. Abbiege-Unfall	13 120	2 753	15 873	a) bis 3 500 kg	63	—
3. Einbiegen-/Kreuzen-Unfall	19 230	4 259	23 489	b) von 3 501 bis 9 000 kg	117	—
4. Überschreiten-Unfall	11 982	597	12 579	c) von 9 001 und mehr kg	973	22
5. Unfall durch ruhenden Verkehr	3 674	251	3 925	d) unbekannt	255	36
6. Unfall im Längsverkehr	10 443	5 855	16 298	Liefer- und Lastkraftwagen zusammen (9 — 10)	6 546	359
7. Sonstiger Unfall	6 775	2 789	9 564	darunter mit Tankauflage	25	—
C. Unfälle nach ihrer Art				11. Sattelschlepper	821	24
1. Zusammenstoß mit einem anderen Fahrzeug, das				darunter mit Tankauflage	65	1
a) anfährt, anhält oder im ruhenden Verkehr steht	5 832	646	6 478	12. Landwirtschaftliche Zugmaschinen	454	19
b) vorausfährt oder wartet	6 328	3 210	9 538	13. Andere Zugmaschinen	52	1
c) seitlich in gleicher Richtung fährt	2 574	896	3 470	darunter mit Tankwagen	3	—
d) entgegenkommt	5 123	3 016	8 139	14. Tankkraftwagen	23	2
e) einbiegt oder kreuzt	27 564	5 895	33 459	15. Lastkraftwagen mit Spezialaufbau Güterkraftfahrzeuge ohne landwirtschaftliche Zugmaschinen zus. (9 — 11, 13 — 15)	7 519	387
2. Zusammenstoß zwischen Fahrzeug und Fußgänger	14 285	840	15 125	16. Sonderkraftfahrzeuge	443	11
3. Aufprall auf ein Hindernis auf der Fahrbahn	216	189	405	Kraftfahrzeuge zusammen (1 — 16)	155 133	6 540
4. Abkommen von der Fahrbahn nach				17. Straßenbahnen	505	10
a) rechts	3 480	5 009	8 489	18. Eisenbahnen	74	1
b) links	2 290	3 689	5 979	19. Fahrräder	18 583	438
5. Unfall anderer Art	4 995	1 809	6 804	20. Fußgänger	16 864	238
				21. Bespannte Fuhrwerke	24	4
				22. Handwagen, Handkarren	3	1
				23. Tierführer, Treiber	156	9
				24. Sonstige und unbekannte Fahrzeuge	1 048	963
				25. Andere Personen	201	10
				Insgesamt	192 591	8 214

### 3. An Unfällen mit Personenschaden beteiligte Fahrzeugführer und Fußgänger nach Art der Verkehrsbeteiligung, Alter und Geschlecht

Alter von ... bis unter ... Jahren	Geschlecht	Beteiligte											
		ins- gesamt	davon								Rad- fahrer	Fuß- gänger	andere Personen
			Fahrzeugführer										
			von							zu- sammen			
			Mofas, Mopeds, Mokicks	Kraft- rädern, -rollern	Perso- nen- kraft- wagen	Omni- bussen	Güter- kraft- fahr- zeugen	landw. Zug- ma- schinen	Sonder- kraft- fahr- zeugen				
Insgesamt													
unter 18		27 355	4 429	6 492	140	—	9	35	1	11 106	8 927	7 254	68
männlich		20 283	3 649	6 152	132	—	9	35	1	9 978	6 090	4 178	37
weiblich		7 072	780	340	8	—	—	—	—	1 128	2 837	3 076	31
18 — 21		27 783	1 544	4 342	19 381	6	351	46	25	25 695	1 272	775	41
männlich		21 419	1 260	4 073	14 439	6	332	44	24	20 178	757	451	33
weiblich		6 364	284	269	4 942	—	19	2	1	5 517	515	324	8
21 — 25		25 753	652	3 288	18 994	43	877	48	57	23 959	969	690	135
männlich		19 421	526	3 114	13 676	38	865	47	56	18 322	552	435	112
weiblich		6 332	126	174	5 318	5	12	1	1	5 637	417	255	23
25 — 35		35 509	680	1 750	27 234	418	2 230	79	118	32 509	1 432	1 234	334
männlich		26 172	577	1 677	19 169	404	2 201	75	106	24 209	931	739	293
weiblich		9 337	103	73	8 065	14	29	4	12	8 300	501	495	41
35 — 45		27 153	619	358	20 929	498	1 797	71	96	24 368	1 426	1 141	218
männlich		19 862	532	341	14 857	478	1 777	70	91	18 146	823	701	192
weiblich		7 291	87	17	6 072	20	20	1	5	6 222	603	440	26
45 — 55		21 737	739	217	15 471	388	1 460	82	78	18 435	1 766	1 349	187
männlich		16 742	650	211	11 918	384	1 449	77	77	14 766	1 002	801	173
weiblich		4 995	89	6	3 553	4	11	5	1	3 669	764	548	14
55 — 65		11 632	411	75	8 055	79	409	55	26	9 110	1 208	1 248	66
männlich		8 505	364	75	6 346	77	402	55	22	7 341	560	542	62
weiblich		3 127	47	—	1 709	2	7	—	4	1 769	648	706	4
65 und mehr		8 614	262	28	3 829	8	48	29	13	4 217	1 320	3 058	19
männlich		5 419	239	27	3 264	8	48	29	9	3 624	780	999	16
weiblich		3 195	23	1	565	—	—	—	4	593	540	2 059	3
Alle Altersklassen		185 536	9 336	16 550	114 033	1 440	7 181	445	414	149 399	18 320	16 749	1 068
männlich		137 823	7 797	15 670	83 801	1 395	7 083	432	386	116 564	11 495	8 846	918
weiblich		47 713	1 539	880	30 232	45	98	13	28	32 835	6 825	7 903	150
Ohne Angabe		7 055	186	85	5 061	26	338	9	29	5 734	263	115	943
Insgesamt		192 591	9 522	16 635	119 094	1 466	7 519	454	443	155 133	18 583	16 864	2 011
darunter als Hauptverursacher													
unter 18		14 421	2 435	2 849	105	—	5	26	1	5 421	4 881	4 069	50
männlich		10 902	2 074	2 694	98	—	5	26	1	4 898	3 490	2 486	28
weiblich		3 519	361	155	7	—	—	—	—	523	1 391	1 583	22
18 — 21		16 682	794	1 909	12 773	5	225	25	16	15 747	536	376	23
männlich		12 940	679	1 796	9 607	5	214	23	16	12 340	347	235	18
weiblich		3 742	115	113	3 166	—	11	2	—	3 407	189	141	5
21 — 25		13 503	354	1 402	10 423	22	519	29	34	12 783	347	322	51
männlich		10 268	309	1 325	7 544	18	515	28	33	9 772	230	228	38
weiblich		3 235	45	77	2 879	4	4	1	1	3 011	117	94	13
25 — 35		16 547	348	702	12 960	138	1 158	48	64	15 418	503	509	117
männlich		12 203	302	671	9 020	130	1 147	46	62	11 378	364	357	104
weiblich		4 344	46	31	3 940	8	11	2	2	4 040	139	152	13
35 — 45		12 379	262	140	9 851	151	835	37	46	11 322	480	489	88
männlich		9 050	232	132	6 892	144	825	37	43	8 305	323	342	80
weiblich		3 329	30	8	2 959	7	10	—	3	3 017	157	147	8
45 — 55		10 256	325	82	7 610	144	701	49	42	8 953	616	610	77
männlich		7 956	299	81	5 761	143	699	44	42	7 069	398	421	68
weiblich		2 300	26	1	1 849	1	2	5	—	1 884	218	189	9
55 — 65		5 729	180	42	4 284	29	212	34	11	4 792	438	468	31
männlich		4 274	161	42	3 309	28	207	34	10	3 791	219	235	29
weiblich		1 455	19	—	975	1	5	—	1	1 001	219	233	2
65 und mehr		4 737	140	9	2 592	4	25	24	6	2 800	706	1 221	10
männlich		3 251	124	9	2 191	4	25	24	5	2 382	432	428	9
weiblich		1 486	16	—	401	—	—	—	1	418	274	793	1
Alle Altersklassen		94 254	4 838	7 135	60 598	493	3 680	272	220	77 236	8 507	8 064	447
männlich		70 844	4 180	6 750	44 422	472	3 637	262	212	59 935	5 803	4 732	374
weiblich		23 410	658	385	16 176	21	43	10	8	17 301	2 704	3 332	73
Ohne Angabe		3 632	167	77	1 970	16	167	6	3	2 406	234	98	894
Zusammen		97 886	5 005	7 212	62 568	509	3 847	278	223	79 642	8 741	8 162	1 341

## 4. Bei Unfällen mit Personenschaden Verunglückte

Lfd. Nr.	Art der Verkehrsbeteiligung	im Alter von ...					
		unter 6	6 — 10	10 — 15	15 — 18	18 — 21	21 — 25
							Getötete
	Führer und Mitfahrer von						
1	Fahrzeugen insgesamt	17	31	49	169	381	287
2	Mofas	—	—	—	38	9	3
3	Mopeds, Mokicks	—	—	1	8	4	—
4	Krafträdern, -rollern	—	—	2	61	103	63
5	Personenkraftwagen	14	9	9	47	260	206
6	Bussen	—	—	—	—	—	1
7	Güterkraftfahrzeugen	—	—	—	—	1	4
8	landwirtschaftl. Zugmaschinen	—	—	1	—	—	1
9	Sonderkraftfahrzeugen	—	—	—	—	—	—
10	Fahrrädern	3	22	36	15	4	9
11	sonstigen Fahrzeugen	—	—	—	—	—	—
12	Fußgänger	50	37	16	12	24	19
13	Andere Personen	—	—	—	1	—	—
14	Zusammen	67	68	65	182	405	306
							Schwer
	Führer und Mitfahrer von						
15	Fahrzeugen insgesamt	306	684	1 656	5 201	6 743	4 662
16	Mofas	—	4	16	1 027	308	147
17	Mopeds, Mokicks	—	—	5	301	190	60
18	Krafträdern, -rollern	2	1	54	2 269	1 684	1 140
19	Personenkraftwagen	197	129	338	888	4 163	2 992
20	Bussen	1	2	2	5	10	2
21	Güterkraftfahrzeugen	—	1	3	7	43	78
22	landwirtschaftl. Zugmaschinen	—	—	—	8	4	4
23	Sonderkraftfahrzeugen	2	—	2	1	6	8
24	Fahrrädern	104	546	1 232	687	329	221
25	sonstigen Fahrzeugen	—	1	4	8	6	10
26	Fußgänger	941	1 269	728	326	284	247
27	Andere Personen	1	1	5	3	6	4
28	Zusammen	1 248	1 954	2 389	5 530	7 033	4 913

## nach Art der Verkehrsbeteiligung und Alter

Personen								Lfd. Nr.
bis unter ... Jahren					ohne Alters- angabe	zusammen	darunter Fahrzeug- führer	
25 — 35	35 — 45	45 — 55	55 — 65	65 und mehr				
261	185	174	148	253	—	1 955	1 451	
3	10	11	10	17	—	101	100	2
—	1	4	—	5	—	23	21	3
48	4	7	1	2	—	291	248	4
202	149	114	93	128	—	1 231	790	5
—	—	1	—	3	—	5	—	6
3	5	9	7	1	—	30	23	7
—	—	—	1	3	—	6	5	8
—	—	—	1	1	—	2	2	9
3	15	28	33	92	—	260	259	10
2	1	—	2	1	—	6	3	11
41	48	54	61	288	—	650	x	12
—	1	1	—	—	—	3	x	13
302	234	229	209	541	—	2 608	1 451	14
verletzte								
4 418	2 740	2 482	1 630	1 458	3	31 983	23 913	15
166	148	188	95	59	—	2 158	2 086	16
46	40	49	37	30	—	758	677	17
543	110	68	30	10	—	5 911	4 878	18
3 146	1 962	1 535	983	752	3	17 088	10 544	19
13	14	20	17	36	—	122	12	20
118	76	57	23	4	—	410	308	21
3	1	3	6	2	—	31	19	22
11	3	6	1	4	—	44	21	23
345	366	537	434	550	—	5 351	5 287	24
27	20	19	4	11	—	110	81	25
411	392	517	546	1 521	2	7 184	x	26
5	7	3	2	—	—	37	x	27
4 834	3 139	3 002	2 178	2 979	5	39 204	23 913	28



## Noch: 4. Bei Unfällen mit Personenschaden Verunglückte

Lfd. Nr.	Art der Verkehrsbeteiligung	im Alter von ...					
		unter 6	6 — 10	10 — 15	15 — 18	18 — 21	21 — 25
							<b>Leicht</b>
	Führer und Mitfahrer von						
29	Fahrzeugen insgesamt	1 235	1 747	4 021	10 854	12 879	10 455
30	Mofas	10	3	24	2 082	567	290
31	Mopeds, Mokicks	3	—	9	622	397	127
32	Krafträdern, -rollern	2	4	101	4 728	2 996	2 141
33	Personenkraftwagen	984	728	954	1 734	7 937	6 976
34	Bussen	17	6	24	17	35	26
35	Güterkraftfahrzeugen	5	5	9	13	113	193
36	landwirtschaftl. Zugmaschinen	1	1	4	17	9	2
37	Sonderkraftfahrzeugen	1	1	4	3	7	21
38	Fahrrädern	209	998	2 871	1 611	801	655
39	sonstigen Fahrzeugen	3	1	21	27	17	24
40	Fußgänger	884	1 399	972	434	418	389
41	Andere Personen	—	—	5	9	8	12
42	<b>Zusammen</b>	<b>2 119</b>	<b>3 146</b>	<b>4 998</b>	<b>11 297</b>	<b>13 305</b>	<b>10 856</b>
							<b>Verunglückte</b>
	Führer und Mitfahrer von						
43	Fahrzeugen insgesamt	1 558	2 462	5 726	16 224	20 003	15 404
44	Mofas	10	7	40	3 147	884	440
45	Mopeds, Mokicks	3	—	15	931	591	187
46	Krafträdern, -rollern	4	5	157	7 058	4 783	3 344
47	Personenkraftwagen	1 195	866	1 301	2 669	12 360	10 174
48	Bussen	18	8	26	22	45	29
49	Güterkraftfahrzeugen	5	6	12	20	157	275
50	landwirtschaftl. Zugmaschinen	1	1	5	25	13	7
51	Sonderkraftfahrzeugen	3	1	6	4	13	29
52	Fahrrädern	316	1 566	4 139	2 313	1 134	885
53	sonstigen Fahrzeugen	3	2	25	35	23	34
54	Fußgänger	1 875	2 705	1 716	772	726	655
55	Andere Personen	1	1	10	13	14	16
56	<b>Insgesamt</b>	<b>3 434</b>	<b>5 168</b>	<b>7 452</b>	<b>17 009</b>	<b>20 743</b>	<b>16 075</b>



## nach Art der Verkehrsbeteiligung und Alter

Personen					ohne Alters- angabe	zusammen	darunter Fahrzeug- führer	Lfd. Nr.
bis unter ... Jahren								
25 — 35	35 — 45	45 — 55	55 — 65	65 und mehr				
verletzte								
12 632	8 977	7 427	4 223	2 845	66	77 361	55 655	29
317	319	351	191	104	6	4 264	4 134	30
112	72	102	71	46	—	1 561	1 393	31
1 148	233	136	46	17	5	11 557	9 500	32
9 546	6 943	5 309	2 950	1 749	24	45 834	27 973	33
80	106	131	150	227	—	819	73	34
332	238	198	68	11	—	1 185	882	35
9	5	10	3	2	—	63	40	36
26	27	16	10	6	—	122	64	37
692	969	1 122	714	644	30	11 586	11 406	38
100	65	52	20	39	1	370	190	39
718	655	726	604	1 199	23	8 421	x	40
13	13	16	4	3	1	84	x	41
13 363	9 645	8 169	4 831	4 047	90	85 866	55 655	42
insgesamt								
17 311	11 902	10 083	6 001	4 556	69	111 299	81 019	43
486	477	550	296	180	6	6 523	6 320	44
158	113	155	108	81	—	2 342	2 091	45
1 739	347	211	77	29	5	17 759	14 626	46
12 894	9 054	6 958	4 026	2 629	27	64 153	39 307	47
93	120	152	167	266	—	946	85	48
453	319	264	98	16	—	1 625	1 213	49
12	6	13	10	7	—	100	64	50
37	30	22	12	11	—	168	87	51
1 310	1 350	1 687	1 181	1 286	30	17 197	16 952	52
129	86	71	26	51	1	486	274	53
1 170	1 095	1 297	1 211	3 008	25	16 255	x	54
18	21	20	6	3	1	124	x	55
18 499	13 018	11 400	7 218	7 567	95	127 678	81 019	56

## 5. An Unfällen mit Personenschaden beteiligte und

Lfd. Nr.	Herkunft	Beteiligte				
		insgesamt	davon			
			Kraftfahrzeugführer			
			zusammen	darunter von		
				Personen- kraftwagen	Güterkraft- fahrzeugen	motorisierten Zweirädern
1	<b>Beteiligte insgesamt</b>	<b>192 591</b>	<b>155 133</b>	<b>119 094</b>	<b>7 519</b>	<b>26 157</b>
	darunter					
2	Ausländer mit Wohnsitz im Inland	12 804	9 330	8 123	346	774
	davon					
3	Griechen	761	564	501	4	48
4	Italiener	1 123	877	787	38	45
5	Jugoslawen	1 082	823	714	40	56
6	Spanier	382	290	240	7	39
7	Türken	5 911	3 888	3 429	82	363
8	übrige	3 545	2 888	2 452	175	223
9	Ausländer mit Wohnsitz im Ausland	1 389	1 314	903	316	70
	davon in					
10	Norwegen, Schweden, Dänemark	38	36	15	17	3
11	Großbritannien	111	98	79	10	6
12	Belgien, Niederlande, Luxemburg	911	883	618	194	52
13	Frankreich	43	38	21	16	1
14	Schweiz	23	22	19	3	—
15	Österreich	27	25	10	13	2
16	Italien	34	32	19	12	1
17	Vereinigte Staaten	42	31	22	7	1
18	übrigen Ländern	160	149	100	44	4

## 6. Verunglückte Kinder, Jugendliche und

Lfd. Nr.	Alter von ... bis unter ... Jahren	insgesamt			
			männlich		
			zusammen	darunter	
				Fußgänger	Radfahrer
1	0 – 1	20	11	10	1
2	1 – 2	334	182	39	—
3	2 – 3	489	247	132	1
4	3 – 4	759	439	281	10
5	4 – 5	801	499	309	41
6	5 – 6	1 031	637	408	93
7	0 – 6	3 434	2 015	1 179	146
8	6 – 7	1 354	837	513	199
9	7 – 8	1 400	859	462	276
10	8 – 9	1 232	807	396	310
11	9 – 10	1 182	750	292	358
12	10 – 11	1 282	780	232	421
13	11 – 12	1 418	849	207	502
14	12 – 13	1 446	875	171	567
15	13 – 14	1 486	882	134	601
16	14 – 15	1 820	991	110	688
17	6 – 15	12 620	7 630	2 517	3 922
18	0 – 15	16 054	9 645	3 696	4 068
19	15 – 16	3 239	1 973	109	555
20	16 – 17	6 611	4 963	105	440
21	17 – 18	7 159	5 271	145	417
22	18 – 19	7 840	5 493	154	295
23	19 – 20	6 922	4 716	121	197
24	20 – 21	5 980	3 976	148	158

## verunglückte Fahrzeugführer und Fußgänger nach ihrer Herkunft

			Verunglückte				Lfd. Nr.
			insgesamt	davon			
Radfahrer	Fußgänger	andere Fahrzeugführer oder Personen		Getötete	Schwer-	Leicht-	
18 583	16 864	2 011	97 398	2 104	31 134	64 160	1
1 233	2 177	64	6 752	104	2 246	4 402	2
54	133	10	370	1	108	261	3
76	164	6	538	8	162	368	4
93	155	11	550	10	165	375	5
42	48	2	203	2	65	136	6
639	1 372	12	3 355	41	1 187	2 127	7
329	305	23	1 736	42	559	1 135	8
30	37	8	451	11	146	294	9
—	2	—	10	—	5	5	10
6	6	1	39	—	10	29	11
16	11	1	287	6	101	180	12
3	2	—	17	1	3	13	13
1	—	—	9	—	3	6	14
—	2	—	6	1	2	3	15
—	2	—	12	—	4	8	16
—	5	6	15	—	8	7	17
4	7	—	56	3	10	43	18

## Heranwachsende nach Alter und Geschlecht

Verunglückte							Lfd. Nr.	
davon								
weiblich						ohne Angabe des Geschlechts		
		zusammen	darunter					
Führer	Mitfahrer		Fußgänger	Radfahrer	Führer			Mitfahrer
von Kraftfahrzeugen					von Kraftfahrzeugen			
—	—	9	7	—	—	2	—	1
—	134	152	26	—	—	114	—	2
—	100	242	102	1	—	126	—	3
—	139	320	176	3	—	130	—	4
—	131	302	171	8	—	111	—	5
—	126	394	214	43	—	126	—	6
—	630	1 419	696	55	—	609	—	7
—	110	517	314	64	—	134	—	8
—	113	541	318	96	—	122	—	9
—	93	425	218	88	—	117	—	10
—	95	432	192	127	—	111	—	11
—	121	502	225	156	—	119	—	12
—	131	569	194	240	—	129	—	13
—	130	571	150	285	—	127	—	14
—	140	604	138	280	—	174	—	15
4	177	829	155	352	—	312	—	16
4	1 110	4 990	1 904	1 688	—	1 345	—	17
4	1 740	6 409	2 600	1 743	—	1 954	—	18
980	319	1 266	132	318	230	571	—	19
3 801	605	1 647	149	274	418	796	1	20
3 799	905	1 888	132	287	391	1 064	—	21
4 034	1 004	2 347	111	196	963	1 072	—	22
3 535	856	2 206	112	142	1 070	878	—	23
2 903	759	2 003	80	141	1 008	769	1	24

## 7. Bei Straßenverkehrsunfällen vorläufig festgestellte Unfallursachen und Umstände

Systematik-Nr.	Vorläufig festgestellte Unfallursachen und Umstände	Ursachen bei Unfällen mit					
		Personenschaden			nur Sachschaden von 3 000 und mehr DM bei einem der Beteiligten		
		zusammen	davon bei Unfällen		zusammen	davon bei Unfällen	
			innerorts	außerorts		innerorts	außerorts
	<b>Ursachen bei Fahrzeugführern</b>	<b>116 897</b>	<b>84 648</b>	<b>32 249</b>	<b>69 207</b>	<b>46 709</b>	<b>22 498</b>
	<b>in bezug auf</b>						
	<b>Verkehrstüchtigkeit</b>	<b>8 913</b>	<b>5 997</b>	<b>2 916</b>	<b>5 707</b>	<b>4 374</b>	<b>1 333</b>
01	Alkoholeinfluß	8 171	5 605	2 566	5 299	4 184	1 115
02	Einfluß anderer berauschender Mittel (z. B. Drogen, Rauschgift)	77	52	25	52	44	8
03	Übermüdung	256	52	204	210	47	163
04	sonstige körperliche oder geistige Mängel	409	288	121	146	99	47
	<b>Straßenbenutzung</b>	<b>7 314</b>	<b>5 635</b>	<b>1 679</b>	<b>2 877</b>	<b>1 966</b>	<b>911</b>
10	Benutzung der falschen Fahrbahn, auch Richtungsfahrbahn, oder verbotswidrige Benutzung anderer Straßenteile	3 512	3 166	346	602	473	129
11	Verstoß gegen das Rechtsfahrgebot	3 802	2 469	1 333	2 275	1 493	782
	<b>Geschwindigkeit, nicht angepaßte mit gleichzeitigem Überschreiten der zulässigen Höchstgeschwindigkeit</b>	<b>23 016</b>	<b>12 040</b>	<b>10 976</b>	<b>16 462</b>	<b>8 665</b>	<b>7 797</b>
12	in anderen Fällen	1 837	1 193	644	1 216	719	497
13		21 179	10 847	10 332	15 246	7 946	7 300
	<b>Abstand</b>	<b>8 543</b>	<b>6 024</b>	<b>2 519</b>	<b>8 675</b>	<b>5 416</b>	<b>3 259</b>
14	ungenügender Sicherheitsabstand	8 294	5 876	2 418	8 336	5 247	3 089
15	starkes Bremsen des Vorausfahrenden ohne zwingenden Grund	249	148	101	339	169	170
	<b>Überholen</b>	<b>5 750</b>	<b>3 518</b>	<b>2 232</b>	<b>3 302</b>	<b>1 192</b>	<b>2 110</b>
16	unzulässiges Rechtsüberholen	386	325	61	158	72	86
17	Überholen trotz Gegenverkehrs	691	217	474	369	110	259
18	Überholen trotz unklarer Verkehrslage	1 955	1 422	533	1 039	682	357
19	Überholen trotz unzureichender Sichtverhältnisse	162	65	97	82	33	49
20	Überholen ohne Beachtung des nachfolgenden Verkehrs und/oder ohne rechtzeitige und deutliche Ankündigung des Ausscherens	424	77	347	787	28	759
21	Fehler beim Wiedereinordnen nach rechts	478	259	219	312	69	243
22	sonstige Fehler beim Überholen	1 330	952	378	355	150	205
23	Fehler beim Überholtwerden	324	201	123	200	48	152
	<b>Vorbeifahren</b>	<b>581</b>	<b>517</b>	<b>64</b>	<b>551</b>	<b>475</b>	<b>76</b>
24	Nichtbeachten des Vorranges entgegenkommender Fahrzeuge beim Vorbeifahren an haltenden Fahrzeugen, Absperrungen oder Hindernissen	484	442	42	469	423	46
25	Nichtbeachten des nachfolgenden Verkehrs beim Vorbeifahren an haltenden Fahrzeugen, Absperrungen oder Hindernissen und/oder ohne rechtzeitige und deutliche Ankündigung des Ausscherens	97	75	22	82	52	30
	<b>Nebeneinanderfahren</b>						
26	fehlerhaftes Wechseln des Fahrstreifens beim Nebeneinanderfahren oder Nichtbeachten des Reißverschlußverfahrens (§ 7) (ausgen. Pos. 20, 25)	886	725	161	1 079	761	318
	<b>Vorfahrt, Vorrang</b>	<b>19 828</b>	<b>15 942</b>	<b>3 886</b>	<b>11 488</b>	<b>9 397</b>	<b>2 091</b>
27	Nichtbeachten der Regel „rechts vor links“	2 386	2 206	180	1 576	1 484	92
28	Nichtbeachten der die Vorfahrt regelnden Verkehrszeichen	14 377	11 237	3 140	7 845	6 346	1 499
29	Nichtbeachten der Vorfahrt des durchgehenden Verkehrs auf Autobahnen oder Kraftfahrstraßen	136	18	118	296	13	283
30	Nichtbeachten der Vorfahrt durch Fahrzeuge, die aus Feld- und Waldwegen kommen	159	56	103	45	6	39
31	Nichtbeachten der Verkehrsregelung durch Polizeibeamte oder Lichtzeichen	2 419	2 157	262	1 569	1 428	141
32	Nichtbeachten des Vorranges entgegenkommender Fahrzeuge	269	209	60	120	93	27
33	Nichtbeachten des Vorranges von Schienenfahrzeugen an Bahnübergängen	82	59	23	37	27	10

**Noch: 7. Bei Straßenverkehrsunfällen vorläufig festgestellte Unfallursachen und Umstände**

Systematik-Nr.	Vorläufig festgestellte Unfallursachen und Umstände	Ursachen bei Unfällen mit					
		Personenschaden			nur Sachschaden von 3 000 und mehr DM bei einem der Beteiligten		
		zusammen	davon bei Unfällen		zusammen	davon bei Unfällen	
			innerorts	außerorts		innerorts	außerorts
	<b>Noch: Ursachen bei Fahrzeugführern in bezug auf</b>						
	<b>Abbiegen, Wenden, Rückwärtsfahren, Ein- und Anfahren</b>	<b>20 542</b>	<b>17 621</b>	<b>2 921</b>	<b>10 084</b>	<b>8 560</b>	<b>1 504</b>
35	Fehler beim Abbiegen	12 092	10 044	2 048	5 566	4 509	1 057
36	Fehler beim Wenden oder Rückwärtsfahren	2 880	2 531	349	2 028	1 821	207
37	Fehler beim Einfahren in den fließenden Verkehr (z. B. aus einem Grundstück, von einem anderen Straßenteil oder beim Anfahren vom Fahrbahnrand)	5 570	5 046	524	2 490	2 230	260
	<b>falsches Verhalten gegenüber Fußgängern</b>	<b>7 337</b>	<b>6 995</b>	<b>342</b>	<b>19</b>	<b>17</b>	<b>2</b>
38	an Fußgängerüberwegen	519	517	2	2	2	—
39	an Fußgängerfurten	1 092	1 063	29	1	1	—
40	beim Abbiegen	1 032	1 001	31	6	5	1
41	an Haltestellen (auch haltenden Schulbussen mit eingeschaltetem Warnblinklicht)	370	343	27	2	1	1
42	an anderen Stellen	4 324	4 071	253	8	8	—
	<b>ruhenden Verkehr, Verkehrssicherung</b>	<b>1 277</b>	<b>1 145</b>	<b>132</b>	<b>340</b>	<b>219</b>	<b>121</b>
43	unzulässiges Halten oder Parken	195	153	42	161	112	49
44	mangelnde Sicherung haltender oder liegengebliebener Fahrzeuge und von Unfallstellen sowie Schulbussen, bei denen Kinder ein- oder aussteigen	155	76	79	132	62	70
45	verkehrswidriges Verhalten beim Ein- oder Aussteigen, Be- oder Entladen	927	916	11	47	45	2
46	<b>Nichtbeachten der Beleuchtungsvorschriften</b>	<b>348</b>	<b>261</b>	<b>87</b>	<b>97</b>	<b>64</b>	<b>33</b>
	<b>Ladung, Besetzung</b>	<b>455</b>	<b>307</b>	<b>148</b>	<b>374</b>	<b>127</b>	<b>247</b>
47	Überladung, Überbesetzung	174	136	38	60	20	40
48	unzureichend gesicherte Ladung oder Fahrzeugzubehöriteile	281	171	110	314	107	207
49	<b>andere Ursachen bei Fahrzeugführern</b>	<b>12 107</b>	<b>7 921</b>	<b>4 186</b>	<b>8 152</b>	<b>5 476</b>	<b>2 676</b>
	<b>Ursachen bei Fahrzeugen (technische Mängel, Wartungsmängel)</b>	<b>2 058</b>	<b>1 207</b>	<b>851</b>	<b>1 057</b>	<b>470</b>	<b>587</b>
	<b>in bezug auf</b>						
50	Beleuchtung	335	223	112	61	29	32
51	Bereifung	587	184	403	467	104	363
52	Bremsen	571	449	122	238	181	57
53	Lenkung	109	63	46	53	42	11
54	Zugvorrichtung	16	11	5	31	20	11
55	andere Mängel	440	277	163	207	94	113
	<b>Ursachen bei Fußgängern</b>	<b>13 010</b>	<b>12 144</b>	<b>866</b>	<b>167</b>	<b>135</b>	<b>32</b>
	<b>in bezug auf</b>						
	<b>Verkehrstüchtigkeit</b>	<b>1 219</b>	<b>1 061</b>	<b>158</b>	<b>21</b>	<b>17</b>	<b>4</b>
01	Alkoholeinfluß	1 166	1 010	156	17	14	3
02	Einfluß anderer berauschender Mittel (z. B. Drogen, Rauschgift)	8	8	—	1	1	—
03	Übermüdung	2	2	—	—	—	—
04	sonstige körperliche oder geistige Mängel	43	41	2	3	2	1
	<b>falsches Verhalten beim Überschreiten der Fahrbahn</b>	<b>10 948</b>	<b>10 415</b>	<b>533</b>	<b>103</b>	<b>96</b>	<b>7</b>
60	an Stellen, an denen der Fußgängerverkehr durch Polizeibeamte oder Lichtzeichen geregelt war	894	879	15	22	22	—
61	an Fußgängerüberwegen ohne Verkehrsregelung durch Polizeibeamte oder Lichtzeichen	42	41	1	—	—	—
62	in der Nähe von Kreuzungen oder Einmündungen, Lichtzeichenanlagen oder Fußgängerüberwegen bei dichtem Verkehr	1 200	1 163	37	12	11	1
	<b>an anderen Stellen:</b>						
63	durch plötzliches Hervortreten hinter Sichthindernissen	2 399	2 343	56	12	12	—
64	ohne auf den Fahrzeugverkehr zu achten	5 848	5 505	343	53	48	5
65	durch sonstiges falsches Verhalten	565	484	81	4	3	1

**Noch: 7. Bei Straßenverkehrsunfällen vorläufig festgestellte Unfallursachen und Umstände**

Systematik-Nr.	Vorläufig festgestellte Unfallursachen und Umstände	Ursachen bei Unfällen mit					
		Personenschaden			nur Sachschaden von 3 000 und mehr DM bei einem der Beteiligten		
		zusammen	davon bei Unfällen		zusammen	davon bei Unfällen	
			innerorts	außerorts		innerorts	außerorts
	<b>Noch: Ursachen bei Fußgängern in bezug auf</b>						
66	Nichtbenutzen des Gehweges	100	84	16	1	—	1
67	Nichtbenutzen der vorgeschriebenen Straßenseite	74	18	56	1	—	1
68	Spielen auf oder neben der Fahrbahn	180	169	11	5	3	2
69	andere Ursachen bei Fußgängern	489	397	92	36	19	17
	<b>Ursachen bei Straßenverhältnissen</b>	<b>10 468</b>	<b>6 177</b>	<b>4 291</b>	<b>8 111</b>	<b>4 429</b>	<b>3 682</b>
	<b>Glätte oder Schlüpfrigkeit der Fahrbahn</b>	<b>10 236</b>	<b>6 063</b>	<b>4 173</b>	<b>8 011</b>	<b>4 387</b>	<b>3 624</b>
70	Verunreinigung durch ausgeflossenes Öl	493	367	126	108	56	52
71	andere Verunreinigung durch Straßenbenutzer	71	37	34	23	7	16
72	Schnee, Eis	3 651	1 448	2 203	2 865	1 277	1 588
73	Regen	5 808	4 092	1 716	4 924	2 996	1 928
74	andere Einflüsse	213	119	94	91	51	40
	<b>Zustand der Straße</b>	<b>208</b>	<b>94</b>	<b>114</b>	<b>85</b>	<b>29</b>	<b>56</b>
75	Spurrillen, im Zusammenhang mit Regen, Schnee oder Eis	64	14	50	42	4	38
76	anderer Zustand der Straße	144	80	64	43	25	18
77	nicht ordnungsgemäßer Zustand der Verkehrszeichen oder -einrichtungen	19	16	3	12	11	1
78	mangelhafte Beleuchtung der Straße	3	3	—	2	2	—
79	mangelhafte Sicherung von Bahnübergängen	2	1	1	1	—	1
	<b>Ursachen bei Witterungseinflüssen</b>	<b>820</b>	<b>374</b>	<b>446</b>	<b>448</b>	<b>144</b>	<b>304</b>
	<b>Sichtbehinderung durch</b>						
80	Nebel	177	41	136	117	18	99
81	starken Regen, Hagel, Schneegestöber usw.	217	125	92	123	41	82
82	blendende Sonne	261	169	92	113	68	45
83	Seitenwind	133	25	108	79	13	66
84	Unwetter oder sonstige Witterungseinflüsse	32	14	18	16	4	12
	<b>Ursachen bei Hindernissen</b>	<b>849</b>	<b>368</b>	<b>481</b>	<b>483</b>	<b>140</b>	<b>343</b>
85	nicht oder unzureichend gesicherte Arbeitsstelle auf der Fahrbahn	51	33	18	18	14	4
86	Wild auf der Fahrbahn	245	24	221	146	7	139
87	anderes Tier auf der Fahrbahn	411	227	184	225	93	132
88	sonstiges Hindernis auf der Fahrbahn	142	84	58	94	26	68
	<b>Sonstige Ursachen</b>	<b>306</b>	<b>167</b>	<b>139</b>	<b>154</b>	<b>62</b>	<b>92</b>
	<b>Ursachen bei anderen Personen als Fahrzeugführern oder Fußgängern</b>	<b>77</b>	<b>55</b>	<b>22</b>	<b>17</b>	<b>9</b>	<b>8</b>
	<b>Ursachen insgesamt</b>	<b>144 485</b>	<b>105 140</b>	<b>39 345</b>	<b>79 644</b>	<b>52 098</b>	<b>27 546</b>

## 8. Straßenverkehrsunfälle und Verunglückte nach vorläufig festgestellten Unfallursachen und Umständen\*)

Systematik-Nr.	Vorläufig festgestellte Unfallursachen und Umstände  Ortslage der Unfälle a = Zusammen b = innerorts c = außerorts		Unfälle mit Personenschaden	Verunglückte				Unfälle mit nur Sachschaden von 3 000 und mehr DM
				insgesamt	davon			
					Getötete	Schwer-	Leicht-	
						verletzte		
Ursachen bei Fahrzeugführern in bezug auf								
01	Verkehrstüchtigkeit Alkoholeinfluß	a	8 052	11 333	425	4 569	6 339	5 281
		b	5 521	7 419	164	2 723	4 532	4 169
		c	2 531	3 914	261	1 846	1 807	1 112
02	Einfluß anderer berauschender Mittel (z. B. Drogen, Rauschgift)	a	77	92	1	31	60	52
		b	52	59	—	15	44	44
		c	25	33	1	16	16	8
03	Übermüdung	a	256	351	13	154	184	210
		b	52	60	2	22	36	47
		c	204	291	11	132	148	163
04	sonstige körperliche oder geistige Mängel	a	408	507	16	248	243	146
		b	287	355	8	159	188	99
		c	121	152	8	89	55	47
10	Straßenbenutzung Benutzung der falschen Fahrbahn, auch Richtungsfahr- bahn, oder verbotswidrige Benutzung anderer Straßenseite	a	3 442	4 004	56	1 102	2 846	594
		b	3 106	3 495	19	878	2 598	467
		c	336	509	37	224	248	127
11	Verstoß gegen das Rechtsfahrgebot	a	3 547	5 052	108	1 664	3 280	2 058
		b	2 316	3 067	29	882	2 156	1 355
		c	1 231	1 985	79	782	1 124	703
12	Geschwindigkeit, nicht angepaßte mit gleichzeitigem Überschreiten der zulässigen Höchstgeschwindigkeit	a	1 824	2 843	184	1 078	1 581	1 207
		b	1 187	1 786	106	689	991	715
		c	637	1 057	78	389	590	492
13	in anderen Fällen	a	20 831	29 939	969	10 714	18 256	14 807
		b	10 763	14 448	299	4 697	9 452	7 812
		c	10 068	15 491	670	6 017	8 804	6 995
14	Abstand ungenügender Sicherheitsabstand	a	8 015	10 454	39	1 512	8 903	7 857
		b	5 739	7 056	16	867	6 173	4 991
		c	2 276	3 398	23	645	2 730	2 866
15	starkes Bremsen des Vorausfahrenden ohne zwingenden Grund	a	249	309	2	51	256	338
		b	148	173	—	22	151	169
		c	101	136	2	29	105	169
16	Überholen unzulässiges Rechtsüberholen	a	383	463	8	95	360	158
		b	323	369	6	63	300	72
		c	60	94	2	32	60	86
17	Überholen trotz Gegenverkehrs	a	685	1 197	43	484	670	363
		b	216	316	6	110	200	109
		c	469	881	37	374	470	254
18	Überholen trotz unklarer Verkehrslage	a	1 950	2 544	28	681	1 835	1 036
		b	1 422	1 741	13	406	1 322	680
		c	528	803	15	275	513	356
19	Überholen trotz unzureichender Sichtverhältnisse	a	162	265	15	89	161	81
		b	65	96	1	31	64	32
		c	97	169	14	58	97	49
20	Überholen ohne Beachtung des nachfolgenden Verkehrs und/oder ohne rechtzeitige und deutliche Ankündigung des Ausscherens	a	421	657	12	152	493	785
		b	77	95	—	15	80	28
		c	344	562	12	137	413	757
21	Fehler beim Wiedereinordnen nach rechts	a	478	646	14	176	456	311
		b	259	305	2	53	250	68
		c	219	341	12	123	206	243
22	sonstige Fehler beim Überholen	a	1 325	1 586	28	419	1 139	353
		b	948	1 060	7	230	823	150
		c	377	526	21	189	316	203
23	Fehler beim Überholtwerden	a	324	414	5	118	291	200
		b	201	246	4	63	179	48
		c	123	168	1	55	112	152

\*) Wurden bei einem Unfall mehrere Ursachen festgestellt, dann werden die Unfälle bzw. Verunglückten bei jeder dieser Ursachen nachgewiesen.

**Noch: 8. Straßenverkehrsunfälle und Verunglückte nach vorläufig festgestellten Unfallursachen und Umständen\*)**

Systematik-Nr.	Vorläufig festgestellte Unfallursachen und Umstände  Ortslage der Unfälle a = Zusammen b = innerorts c = außerorts		Unfälle mit Personenschaden	Verunglückte				Unfälle mit nur Sachschaden von 3 000 und mehr DM
				insgesamt	davon			
					Getötete	Schwer-	Leicht-	
	Noch: Ursachen bei Fahrzeugführern in bezug auf							
	<b>Vorbeifahren</b>							
24	Nichtbeachten des Vorranges entgegenkommender Fahrzeuge beim Vorbeifahren an haltenden Fahrzeugen, Absperrungen oder Hindernissen	a	462	611	3	128	480	444
		b	420	545	2	110	433	398
		c	42	66	1	18	47	46
25	Nichtbeachten des nachfolgenden Verkehrs beim Vorbeifahren an haltenden Fahrzeugen, Absperrungen oder Hindernissen und/oder ohne rechtzeitige und deutliche Ankündigung des Ausscherens	a	97	115	1	22	92	82
		b	75	86	1	19	66	52
		c	22	29	—	3	26	30
26	<b>Nebeneinanderfahren</b>							
	fehlerhaftes Wechseln des Fahrstreifens	a	880	1 107	9	190	908	1 055
	beim Nebeneinanderfahren oder Nichtbeachten des Reißverschlußverfahrens (§ 7) (ausgen. Pos. 20, 25)	b	722	883	6	150	727	747
		c	158	224	3	40	181	308
27	<b>Vorfahrt, Vorrang</b>							
	Nichtbeachten der Regel „Rechts vor Links“	a	2 383	2 976	15	747	2 214	1 576
		b	2 203	2 717	13	660	2 044	1 484
		c	180	259	2	87	170	92
28	Nichtbeachten der die Vorfahrt regelnden Verkehrszeichen	a	14 357	19 793	288	5 419	14 086	7 842
		b	11 224	14 620	106	3 559	10 955	6 343
		c	3 133	5 173	182	1 860	3 131	1 499
29	Nichtbeachten der Vorfahrt des durchgehenden Verkehrs auf Autobahnen oder Kraftfahrstraßen	a	135	210	1	53	156	294
		b	18	23	1	4	18	13
		c	117	187	—	49	138	281
30	Nichtbeachten der Vorfahrt durch Fahrzeuge, die aus Feld- und Waldwegen kommen	a	159	231	10	83	138	44
		b	56	77	1	24	52	6
		c	103	154	9	59	86	38
31	Nichtbeachten der Verkehrsregelung durch Polizeibeamte oder Lichtzeichen	a	2 316	3 356	34	918	2 404	1 440
		b	2 063	2 928	25	764	2 139	1 309
		c	253	428	9	154	265	131
32	Nichtbeachten des Vorranges entgegenkommender Fahrzeuge	a	268	378	—	118	260	120
		b	208	290	—	87	203	93
		c	60	88	—	31	57	27
33	Nichtbeachten des Vorranges von Schienenfahrzeugen an Bahnübergängen	a	82	108	21	36	51	37
		b	59	81	11	28	42	27
		c	23	27	10	8	9	10
35	<b>Abbiegen, Wenden, Rückwärtsfahren, Ein- und Anfahren</b>							
	Fehler beim Abiegen	a	12 059	15 681	123	4 192	11 366	5 545
		b	10 016	12 506	58	3 043	9 405	4 490
		c	2 043	3 175	65	1 149	1 961	1 055
36	Fehler beim Wenden oder Rückwärtsfahren	a	2 875	3 493	29	781	2 683	2 020
		b	2 526	2 978	14	604	2 360	1 814
		c	349	515	15	177	323	206
37	Fehler beim Einfahren in den fließenden Verkehr (z. B. aus einem Grundstück, von einem anderen Straßenteil oder beim Anfahren vom Fahrbahnrand)	a	5 565	6 443	54	1 564	4 825	2 487
		b	5 041	5 773	27	1 330	4 416	2 227
		c	524	670	27	234	409	260
38	<b>falsches Verhalten gegenüber Fußgängern</b>							
	an Fußgängerüberwegen	a	518	585	12	213	360	2
		b	516	583	12	213	358	2
		c	2	2	—	—	2	—
39	an Fußgängerfurten	a	1 091	1 211	21	405	785	1
		b	1 062	1 177	21	390	766	1
		c	29	34	—	15	19	—
40	beim Abbiegen	a	1 032	1 108	15	369	724	6
		b	1 001	1 075	15	356	704	5
		c	31	33	—	13	20	1
41	an Haltestellen (auch haltenden Schulbussen mit eingeschaltetem Warnblinklicht)	a	370	405	9	161	235	2
		b	343	373	7	149	217	1
		c	27	32	2	12	18	1
42	an anderen Stellen	a	4 323	4 835	193	2 022	2 620	8
		b	4 070	4 515	157	1 883	2 475	8
		c	253	320	36	139	145	—

Anmerkung S. 19



Noch: 8. Straßenverkehrsunfälle und Verunglückte nach vorläufig festgestellten Unfallursachen und Umständen\*)

Systematik-Nr.	Vorläufig festgestellte Unfallursachen und Umstände  Ortslage der Unfälle a = Zusammen b = innerorts c = außerorts		Unfälle mit Personenschaden	Verunglückte				Unfälle mit nur Sachschaden von 3 000 und mehr DM
				insgesamt	davon			
					Getötete	Schwer- verletzte	Leicht-	
	Noch: Ursachen bei Fahrzeugführern in bezug auf							
43	ruhenden Verkehr, Verkehrssicherung unzulässiges Halten oder Parken	a	195	228	4	59	165	161
		b	153	169	1	41	127	112
		c	42	59	3	18	38	49
44	mangelnde Sicherung haltender oder liegengebliebener Fahrzeuge und von Unfallstellen	a	153	218	16	78	124	130
		b	75	91	4	30	57	62
		c	78	127	12	48	67	68
45	verkehrswidriges Verhalten beim Ein- oder Aussteigen, Be- oder Entladen	a	926	962	4	141	817	47
		b	915	950	3	138	809	45
		c	11	12	1	3	8	2
46	Nichtbeachter der Beleuchtungsvorschriften	a	340	409	12	157	240	96
		b	256	296	6	102	188	63
		c	84	113	6	55	52	33
47	Ladung, Besetzung Überladung, Überbesetzung	a	172	283	4	88	191	60
		b	134	217	—	59	158	20
		c	38	66	4	29	33	40
48	unzureichend gesicherte Ladung oder Fahrzeugzubehöriteile	a	281	348	5	64	279	314
		b	171	195	2	33	160	107
		c	110	153	3	31	119	207
49	andere Ursachen bei Fahrzeugführern	a	11 847	15 192	456	5 491	9 245	8 016
		b	7 757	9 300	144	3 040	6 116	5 400
		c	4 090	5 892	312	2 451	3 129	2 616
	Ursachen bei Fahrzeugen (technische Mängel, Wartungsmängel) in bezug auf							
50	Beleuchtung	a	328	410	15	156	239	60
		b	218	258	7	94	157	29
		c	110	152	8	62	82	31
51	Bereifung	a	586	959	32	358	569	467
		b	183	246	5	88	153	104
		c	403	713	27	270	416	363
52	Bremsen	a	569	780	16	224	540	238
		b	447	604	10	169	425	181
		c	122	176	6	55	115	57
53	Lenkung	a	109	174	1	69	104	53
		b	63	100	1	38	61	42
		c	46	74	—	31	43	11
54	Zugvorrichtung	a	16	22	—	6	16	31
		b	11	14	—	4	10	20
		c	5	8	—	2	6	11
55	andere Mängel	a	439	587	9	191	387	207
		b	277	339	1	113	225	94
		c	162	248	8	78	162	113
	Ursachen bei Fußgängern in bezug auf							
01	Verkehrstüchtigkeit Alkoholeinfluß	a	1 128	1 347	108	671	568	15
		b	981	1 158	70	582	506	13
		c	147	189	38	89	62	2
02	Einfluß anderer berauschender Mittel (z. B. Drogen, Rauschgift)	a	8	9	1	5	3	1
		b	8	9	1	5	3	1
		c	—	—	—	—	—	—
03	Übermüdung	a	2	2	—	1	1	—
		b	2	2	—	1	1	—
		c	—	—	—	—	—	—
04	sonstige körperliche oder geistige Mängel	a	43	46	2	19	25	3
		b	41	44	2	18	24	2
		c	2	2	—	1	1	1

Anmerkung S. 19

**Noch: 8. Straßenverkehrsunfälle und Verunglückte nach vorläufig festgestellten Unfallursachen und Umständen\*)**

Systematik-Nr.	Vorläufig festgestellte Unfallursachen und Umstände  Ortslage der Unfälle a = Zusammen b = innerorts c = außerorts		Unfälle mit Personenschaden	Verunglückte				Unfälle mit nur Sachschaden von 3 000 und mehr DM
				insgesamt	davon			
					Getötete	Schwer-	Leicht-	
Noch: Ursachen bei Fußgängern in bezug auf								
60	falsches Verhalten beim Überschreiten der Fahrbahn an Stellen, an denen der Fußgängerverkehr durch Polizeibeamte oder Lichtzeichen geregelt war	a	874	995	33	435	527	22
		b	859	979	32	428	519	22
		c	15	16	1	7	8	—
61	auf Fußgängerüberwegen ohne Verkehrsregelung durch Polizeibeamte oder Lichtzeichen	a	41	46	—	18	28	—
		b	40	45	—	18	27	—
		c	1	1	—	—	1	—
62	in der Nähe von Kreuzungen oder Einmündungen, Lichtzeichenanlagen oder Fußgängerüberwegen bei dichtem Verkehr	a	1 183	1 336	63	625	648	11
		b	1 147	1 293	52	602	639	10
		c	36	43	11	23	9	1
63	an anderen Stellen: durch plötzliches Hervortreten hinter Sichthindernissen	a	2 373	2 539	59	1 249	1 231	11
		b	2 318	2 478	52	1 216	1 210	11
		c	55	61	7	33	21	—
64	ohne auf den Fahrzeugverkehr zu achten	a	5 789	6 528	310	3 115	3 103	53
		b	5 451	6 110	230	2 918	2 962	48
		c	338	418	80	197	141	5
65	durch sonstiges falsches Verhalten	a	558	651	49	253	349	3
		b	479	550	29	214	307	2
		c	79	101	20	39	42	1
66	Nichtbenutzen des Gehweges	a	99	112	7	46	59	1
		b	83	95	6	35	54	—
		c	16	17	1	11	5	1
67	Nichtbenutzen der vorgeschriebenen Straßenseite	a	74	101	14	46	41	1
		b	18	23	2	10	11	—
		c	56	78	12	36	30	1
68	Spielen auf oder neben der Fahrbahn	a	174	188	5	84	99	4
		b	163	177	4	77	96	3
		c	11	11	1	7	3	1
69	andere Ursachen bei Fußgängern	a	484	534	42	195	297	32
		b	394	424	15	156	253	17
		c	90	110	27	39	44	15
Ursachen bei Straßenverhältnissen								
70	Glätte oder Schlüpfrigkeit der Fahrbahn Verunreinigung durch ausgeflossenes Öl	a	493	644	9	76	559	108
		b	367	454	2	43	409	56
		c	126	190	7	33	150	52
71	andere Verunreinigung durch Straßenbenutzer	a	71	79	—	17	62	23
		b	37	39	—	6	33	7
		c	34	40	—	11	29	16
72	Schnee, Eis	a	3 651	5 079	123	1 687	3 269	2 865
		b	1 448	1 803	20	505	1 278	1 277
		c	2 203	3 276	103	1 182	1 991	1 588
73	Regen	a	5 808	8 109	176	2 319	5 614	4 924
		b	4 092	5 314	79	1 467	3 768	2 996
		c	1 716	2 795	97	852	1 846	1 928
74	andere Einflüsse	a	213	284	4	103	177	91
		b	119	151	2	53	96	51
		c	94	133	2	50	81	40
75	Zustand der Straße Spurrillen im Zusammenhang mit Regen, Schnee oder Eis	a	64	97	6	29	62	42
		b	14	19	—	6	13	4
		c	50	78	6	23	49	38
76	anderer Zustand der Straße	a	144	192	4	77	111	43
		b	80	103	2	38	63	25
		c	64	89	2	39	48	18

Anmerkung S. 19

Noch: 8. Straßenverkehrsunfälle und Verunglückte nach vorläufig festgestellten Unfallursachen und Umständen\*)

Systematik-Nr.	Vorläufig festgestellte Unfallursachen und Umstände  Ortslage der Unfälle a = Zusammen b = innerorts c = außerorts		Unfälle mit Personenschaden	Verunglückte				Unfälle mit nur Sachschaden von 3 000 und mehr DM
				insgesamt	davon			
					Getötete	Schwer-	Leicht-	
	Noch: Ursachen bei Straßenverhältnissen							
77	nicht ordnungsgemäßer Zustand der Verkehrszeichen oder -einrichtungen	a	19	32	—	7	25	12
		b	16	29	—	6	23	11
		c	3	3	—	1	2	1
78	mangelhafte Beleuchtung der Straße	a	3	3	1	1	1	2
		b	3	3	1	1	1	2
		c	—	—	—	—	—	—
79	mangelhafte Sicherung von Bahnübergängen	a	2	4	3	—	1	1
		b	1	2	2	—	—	—
		c	1	2	1	—	1	1
	Ursachen bei Witterungseinflüssen							
80	Sichtbehinderung durch Nebel	a	177	302	17	87	198	117
		b	41	59	2	9	48	18
		c	136	243	15	78	150	99
81	starken Regen, Hagel, Schneegestöber usw.	a	217	295	9	121	165	123
		b	125	153	3	66	84	41
		c	92	142	6	55	81	82
82	blendende Sonne	a	261	336	6	118	212	113
		b	169	197	5	74	118	68
		c	92	139	1	44	94	45
83	Seitenwind	a	133	170	13	75	82	79
		b	25	26	2	8	16	13
		c	108	144	11	67	66	66
84	Unwetter oder sonstige Witterungseinflüsse	a	32	44	1	13	30	16
		b	14	15	—	5	10	4
		c	18	29	1	8	20	12
	Ursachen bei Hindernissen							
85	nicht oder unzureichend gesicherte Arbeitsstelle auf der Fahrbahn	a	51	55	—	11	44	18
		b	33	34	—	4	30	14
		c	18	21	—	7	14	4
86	Wild auf der Fahrbahn	a	245	318	2	109	207	146
		b	24	38	—	8	30	7
		c	221	280	2	101	177	139
87	anderes Tier auf der Fahrbahn	a	411	511	6	138	367	225
		b	227	261	—	55	206	93
		c	184	250	6	83	161	132
88	sonstiges Hindernis auf der Fahrbahn	a	142	162	—	44	118	94
		b	84	92	—	27	65	26
		c	58	70	—	17	53	68
89	Sonstige Ursachen	a	306	413	24	127	262	154
		b	167	203	5	62	136	62
		c	139	210	19	65	126	92

Anmerkung S. 19

## 9. An Unfällen mit Personenschaden beteiligte Fahr

Lfd. Nr.	Verwaltungsbezirk	insgesamt	Führer			
			Mokicks, Mopeds, Mofas	Krafträdern, -rollern	Personen- kraftwagen	Bussen
	<b>Kreisfreie Städte</b>					
1	Düsseldorf	7 838	185	602	4 787	108
2	Duisburg	6 092	408	441	3 641	48
3	Essen	6 396	171	684	4 011	50
4	Krefeld	3 200	205	234	1 853	16
5	Mönchengladbach	3 153	157	207	1 929	43
6	Mülheim a. d. Ruhr	1 638	68	155	1 044	9
7	Oberhausen	2 272	148	194	1 377	26
8	Remscheid	1 201	24	129	763	9
9	Solingen	1 293	40	144	805	14
10	Wuppertal	3 875	88	447	2 413	55
	<b>Kreise</b>					
11	Kleve	3 335	236	188	2 118	13
12	Mettmann	5 042	193	528	3 016	44
13	Neuss	4 381	239	362	2 629	35
14	Viersen	2 870	182	249	1 690	14
15	Wesel	5 567	410	429	3 452	34
16	<b>Reg.-Bez. Düsseldorf</b>	<b>58 153</b>	<b>2 754</b>	<b>4 993</b>	<b>35 528</b>	<b>518</b>
	<b>Kreisfreie Städte</b>					
17	Aachen	3 127	141	232	1 955	32
18	Bonn	3 836	157	320	2 425	47
19	Köln	12 808	486	911	8 114	85
20	Leverkusen	1 891	160	160	1 075	17
	<b>Kreise</b>					
21	Aachen	3 097	204	243	1 991	21
22	Düren	3 085	175	281	1 945	22
23	Erftkreis	4 903	328	416	3 042	23
24	Euskirchen	1 905	83	193	1 241	21
25	Heinsberg	2 434	170	165	1 583	18
26	Oberbergischer Kreis	2 805	141	339	1 798	19
27	Rhein.-Berg. Kreis	3 140	171	387	1 889	17
28	Rhein-Sieg-Kreis	5 595	388	575	3 437	42
29	<b>Reg.-Bez. Köln</b>	<b>48 626</b>	<b>2 604</b>	<b>4 222</b>	<b>30 495</b>	<b>364</b>
	<b>Kreisfreie Städte</b>					
30	Bottrop	1 218	106	115	719	11
31	Gelsenkirchen	2 915	125	233	1 772	22
32	Münster	3 707	175	218	2 148	34

## zeugführer und Fußgänger nach Verwaltungsbezirken

Beteiligte							Lfd. Nr.
davon							
von				Radfahrer	Fußgänger	andere Personen	
Güterkraft- fahrzeugen	landwirtschaftl. Zugmaschinen	Sonderkraft- fahrzeugen	Kraftfahrzeugen zusammen				
289	1	6	5 978	698	1 005	157	1
166	2	9	4 715	690	632	55	2
207	1	10	5 134	350	739	173	3
93	4	8	2 413	484	267	36	4
101	2	7	2 446	342	335	30	5
74	1	2	1 353	124	144	17	6
80	—	2	1 827	192	242	11	7
46	—	8	979	56	161	5	8
51	—	1	1 055	66	165	7	9
161	3	13	3 180	174	480	41	10
140	32	10	2 737	394	171	33	11
239	4	8	4 032	488	449	73	12
191	19	8	3 483	541	310	47	13
122	14	10	2 281	378	200	11	14
187	16	13	4 541	660	327	39	15
2 147	99	115	46 154	5 637	5 627	735	16
80	2	12	2 454	299	355	19	17
102	4	9	3 064	453	297	22	18
516	5	33	10 150	1 218	1 301	139	19
78	1	7	1 498	247	139	7	20
89	10	9	2 567	221	292	17	21
136	20	9	2 588	282	203	12	22
222	8	20	4 059	477	327	40	23
84	20	4	1 646	132	105	22	24
79	14	—	2 029	217	170	18	25
122	9	11	2 439	129	222	15	26
110	3	10	2 587	267	229	57	27
213	23	14	4 692	489	357	57	28
1 831	119	138	39 773	4 431	3 997	425	29
46	—	—	997	117	101	3	30
84	1	2	2 239	273	384	19	31
122	—	7	2 704	716	266	21	32

## Noch: 9. An Unfällen mit Personenschaden beteiligte Fahrer

Lfd. Nr.	Verwaltungsbezirk	insgesamt	Führer			
			Mokicks, Mopeds, Mofas	Krafträdern, -rollern	Personen- kraftwagen	Bussen
	Kreise					
33	Borken	3 388	213	203	2 036	7
34	Coesfeld	2 022	90	164	1 258	13
35	Recklinghausen	7 046	382	595	4 249	69
36	Steinfurt	4 325	268	300	2 613	20
37	Warendorf	2 555	125	181	1 555	10
38	Reg.-Bez. Münster	27 176	1 484	2 009	16 350	186
	Kreisfreie Stadt					
39	Bielefeld	3 427	130	223	2 172	16
	Kreise					
40	Gütersloh	3 438	203	255	2 068	14
41	Herford	2 499	173	224	1 546	12
42	Höxter	1 262	41	114	794	6
43	Lippe	3 242	190	295	2 057	17
44	Minden-Lübbecke	2 784	154	225	1 793	8
45	Paderborn	2 572	105	196	1 649	16
46	Reg.-Bez. Detmold	19 224	996	1 532	12 079	89
	Kreisfreie Städte					
47	Bochum	4 817	182	434	3 040	41
48	Dortmund	7 638	261	659	4 881	40
49	Hagen	2 250	72	231	1 359	28
50	Hamm	2 088	131	213	1 218	11
51	Herne	1 787	122	137	1 065	14
	Kreise					
52	Ennepe-Ruhr-Kreis	3 592	153	462	2 234	30
53	Hochsauerlandkreis	2 360	89	236	1 534	18
54	Märkischer Kreis	3 727	160	408	2 353	30
55	Olpe	986	41	134	594	11
56	Siegen	2 670	122	290	1 663	30
57	Soest	3 018	128	285	1 875	27
58	Unna	4 479	223	390	2 826	29
59	Reg.-Bez. Arnsberg	39 412	1 684	3 879	24 642	309
60	Nordrhein-Westfalen	192 591	9 522	16 635	119 094	1 466

## zeugführer und Fußgänger nach Verwaltungsbezirken

Beteiligte							Lfd. Nr.
davon							
von				Radfahrer	Fußgänger	andere Personen	
Güterkraft- fahrzeugen	landwirtschaftl. Zugmaschinen	Sonderkraft- fahrzeugen	Kraftfahrzeugen zusammen				
139	23	16	2 637	556	147	48	33
112	8	2	1 647	247	97	31	34
238	14	11	5 558	867	572	49	35
238	27	11	3 477	614	213	21	36
119	14	7	2 011	356	163	25	37
1 098	87	56	21 270	3 746	1 943	217	38
138	2	4	2 685	374	309	59	39
169	20	12	2 741	497	184	16	40
134	4	7	2 100	212	165	22	41
84	26	3	1 068	82	101	11	42
137	7	15	2 718	259	243	22	43
131	18	3	2 332	256	175	21	44
108	25	3	2 102	245	208	17	45
901	102	47	15 746	1 925	1 385	168	46
165	—	7	3 869	307	538	103	47
279	2	15	6 137	496	873	132	48
108	—	4	1 802	121	315	12	49
70	2	4	1 649	247	185	7	50
45	—	3	1 386	187	198	16	51
122	6	5	3 012	195	365	20	52
85	7	6	1 975	151	214	20	53
146	1	20	3 118	211	381	17	54
52	2	—	834	56	89	7	55
145	4	7	2 261	151	244	14	56
153	18	6	2 492	269	204	53	57
172	5	10	3 655	453	306	65	58
1 542	47	87	32 190	2 844	3 912	466	59
7 519	454	443	155 133	18 583	16 864	2 011	60

## 10. Bei Unfällen mit Personenschaden Verunglückte nach

Lfd. Nr.	Verwaltungsbezirk  a = Getötete b = Schwerverletzte c = Leichtverletzte		männlich				
			insgesamt	zusammen	darunter		
					Fahrer und Mitfahrer von		
					Personen- kraftwagen	motorisierten Zweirädern	Fahrrädern
1	Kreisfreie Städte Düsseldorf	a	46	31	7	6	5
		b	1 002	613	173	143	99
		c	3 574	2 117	892	507	311
2	Duisburg	a	43	32	11	6	7
		b	916	579	168	187	77
		c	2 789	1 764	682	547	312
3	Essen	a	47	28	9	5	3
		b	1 010	617	181	193	64
		c	2 896	1 787	809	553	194
4	Krefeld	a	24	11	4	2	1
		b	508	304	68	106	61
		c	1 360	836	330	237	180
5	Mönchengladbach	a	16	11	5	2	—
		b	489	289	78	71	60
		c	1 432	859	366	236	142
6	Mülheim a. d. Ruhr	a	15	11	8	2	—
		b	264	165	72	51	16
		c	807	506	228	137	73
7	Oberhausen	a	13	10	3	2	1
		b	443	302	75	110	37
		c	931	591	249	178	91
8	Remscheid	a	10	6	—	3	—
		b	192	118	38	37	6
		c	549	346	158	101	32
9	Solingen	a	10	5	3	—	—
		b	239	156	58	53	8
		c	602	376	164	118	39
10	Wuppertal	a	25	16	4	2	1
		b	594	362	104	131	33
		c	1 782	1 072	477	335	87
11	Kreise Kleve	a	91	63	41	6	6
		b	937	582	289	155	82
		c	1 447	881	540	185	99
12	Mettmann	a	50	33	15	9	1
		b	907	588	191	207	82
		c	2 295	1 404	601	393	207
13	Neuss	a	38	28	11	6	1
		b	854	549	189	175	90
		c	1 986	1 242	562	328	213
14	Viersen	a	74	54	33	9	8
		b	796	513	214	127	92
		c	1 134	687	307	200	109
15	Wesel	a	108	81	43	10	15
		b	1 306	845	390	261	91
		c	2 565	1 606	822	434	220
16	Reg.-Bez. Düsseldorf	a	610	420	197	70	49
		b	10 457	6 582	2 288	2 007	898
		c	26 149	16 074	7 187	4 489	2 309



## Art der Verkehrsbeteiligung und Verwaltungsbezirken

Verunglückte							Lfd. Nr.
weiblich						ohne Angabe des Geschlechts	
darunter							
Fußgänger	zusammen	Fahrer und Mitfahrer von			Fußgänger		
		Personen- kraftwagen	motorisierten Zweirädern	Fahrrädern			
12	15	5	1	1	8	—	1
185	388	145	25	51	162	1	
311	1 456	798	103	171	286	1	
8	11	4	—	1	6	—	2
134	337	115	25	66	125	—	
172	1 024	576	79	168	163	1	
11	19	6	—	1	12	—	3
156	393	180	35	19	159	—	
188	1 108	721	112	48	198	1	
3	13	5	1	2	5	—	4
60	204	74	27	47	55	—	
70	522	246	58	150	61	2	
4	5	1	—	1	3	—	5
78	200	72	20	33	71	—	
90	573	330	49	82	83	—	
1	4	3	—	—	1	—	6
22	99	53	10	6	30	—	
48	301	203	36	16	37	—	
4	3	—	—	—	3	—	7
72	141	69	13	10	48	—	
53	340	204	28	40	51	—	
3	4	1	2	—	1	—	8
34	74	25	10	6	31	—	
45	202	122	26	10	39	1	
2	5	—	1	—	3	—	9
35	83	41	4	4	34	—	
41	226	143	17	10	44	—	
9	9	3	—	—	6	—	10
83	232	82	26	14	104	—	
127	710	427	81	25	128	—	
8	28	19	—	6	3	—	11
41	355	219	31	60	43	—	
29	566	378	43	110	32	—	
7	17	7	1	—	8	—	12
92	319	140	36	42	95	—	
118	891	551	90	114	115	—	
9	10	7	—	—	2	—	13
76	305	147	28	65	61	—	
82	743	450	66	138	66	1	
3	20	15	3	1	1	—	14
65	283	155	28	54	43	—	
39	447	267	54	84	38	—	
11	27	15	—	5	7	—	15
79	461	250	48	97	62	—	
77	958	586	87	185	76	1	
95	190	91	9	18	69	—	16
1 212	3 874	1 767	366	574	1 123	1	
1 490	10 067	6 002	929	1 351	1 417	8	

## Noch: 10. Bei Unfällen mit Personenschaden Verunglückte nach

Lfd. Nr.	Verwaltungsbezirk  a = Getötete b = Schwerverletzte c = Leichtverletzte						
			insgesamt	zusammen	männlich		
					darunter		
					Fahrer und Mitfahrer von		
			Personen- kraftwagen	motorisierten Zweirädern	Fahrrädern		
17	Kreisfreie Städte Aachen	a	23	18	5	2	2
		b	512	298	97	79	51
		c	1 382	854	365	215	145
18	Bonn	a	34	24	5	4	3
		b	586	339	114	96	67
		c	1 760	1 037	461	307	160
19	Köln	a	99	59	16	19	4
		b	1 782	1 128	391	275	169
		c	5 835	3 600	1 638	923	517
20	Leverkusen	a	22	13	4	5	1
		b	320	198	46	75	50
		c	843	525	225	162	80
21	Kreise Aachen	a	42	32	14	8	1
		b	657	433	159	137	48
		c	1 406	857	411	254	85
22	Düren	a	62	40	24	10	1
		b	731	484	211	149	54
		c	1 398	883	491	225	101
23	Erftkreis	a	63	45	27	8	4
		b	845	547	230	181	71
		c	2 377	1 473	686	427	192
24	Euskirchen	a	45	31	19	10	1
		b	549	354	162	107	35
		c	884	544	337	119	48
25	Heinsberg	a	36	20	10	5	1
		b	602	392	169	119	55
		c	1 101	689	397	166	64
26	Oberbergischer Kreis	a	58	40	21	9	2
		b	718	466	196	164	39
		c	1 314	846	452	258	55
27	Rhein.-Berg. Kreis	a	38	26	15	7	3
		b	656	425	167	153	42
		c	1 481	902	410	299	107
28	Rhein-Sieg-Kreis	a	79	59	28	11	3
		b	1 218	793	311	296	92
		c	2 630	1 630	796	509	198
29	Reg.-Bez. Köln	a	601	407	188	98	26
		b	9 176	5 857	2 253	1 831	773
		c	22 411	13 840	6 669	3 864	1 752

## Art der Verkehrsbeteiligung und Verwaltungsbezirken

Verunglückte							Lfd. Nr.
weiblich							
Fußgänger	zusammen	darunter				ohne Angabe des Geschlechts	
		Fahrer und Mitfahrer von			Fußgänger		
		Personen- kraftwagen	motorisierten Zweirädern	Fahrrädern			
8	5	1	2	—	2	—	17
65	214	108	20	15	69	—	
110	526	314	48	57	94	2	
11	10	3	—	1	6	—	18
50	247	88	18	54	59	—	
72	722	415	64	130	78	1	
19	40	17	2	5	15	—	19
260	654	265	52	108	225	—	
405	2 234	1 379	163	308	322	1	
3	9	3	—	1	5	—	20
24	122	58	14	24	26	—	
38	318	172	44	65	34	—	
9	10	5	—	1	4	—	21
83	224	146	20	13	45	—	
89	548	371	52	55	57	1	
5	22	19	—	1	2	—	22
56	247	140	29	30	46	—	
36	515	336	47	75	46	—	
5	18	11	—	2	5	—	23
51	298	173	26	48	51	—	
103	903	586	89	125	95	1	
1	14	8	1	2	3	—	24
30	195	136	23	11	25	—	
24	339	265	21	27	22	1	
3	16	6	2	2	6	—	25
41	210	128	12	31	38	—	
43	412	288	34	56	31	—	
8	18	8	1	—	9	—	26
55	252	157	34	9	50	—	
50	468	359	46	19	40	—	
1	12	5	3	—	4	—	27
55	231	127	34	29	40	—	
62	576	364	81	65	59	3	
15	20	9	1	2	8	—	28
80	425	234	55	54	76	—	
81	997	666	117	111	80	3	
88	194	95	12	17	69	—	29
850	3 319	1 760	337	426	750	—	
1 113	8 558	5 515	806	1 093	958	13	

## Noch: 10. Bei Unfällen mit Personenschaden Verunglückte nach

Lfd. Nr.	Verwaltungsbezirk  a = Getötete b = Schwerverletzte c = Leichtverletzte		insgesamt	zusammen	männlich		
					darunter		
					Fahrer und Mitfahrer von		
					Personen- kraftwagen	motorisierten Zweirädern	Fahrrädern
30	Kreisfreie Städte Bottrop	a	18	15	8	4	1
		b	293	207	80	77	26
		c	501	352	146	118	54
31	Gelsenkirchen	a	28	21	5	2	1
		b	462	308	90	81	45
		c	1 285	797	316	228	127
32	Münster	a	32	20	10	2	3
		b	650	381	127	89	102
		c	1 597	909	361	224	235
33	Kreise Borken	a	73	51	22	8	12
		b	892	537	236	136	111
		c	1 411	843	444	191	137
34	Coesfeld	a	65	49	31	7	8
		b	605	386	218	91	44
		c	686	565	327	115	83
35	Recklinghausen	a	77	55	25	17	5
		b	1 433	923	348	292	129
		c	3 164	1 980	934	509	325
36	Steinfurt	a	94	70	28	16	15
		b	1 267	806	361	220	142
		c	1 748	1 077	581	246	147
37	Warendorf	a	73	53	31	9	9
		b	777	484	239	113	72
		c	1 045	652	372	132	96
38	Reg.-Bez. Münster	a	460	334	160	65	54
		b	6 379	4 032	1 699	1 099	671
		c	11 637	7 175	3 481	1 763	1 204
39	Kreisfreie Stadt Bielefeld	a	29	19	5	3	2
		b	642	384	134	110	70
		c	1 492	901	438	199	151
40	Kreise Gütersloh	a	80	62	29	11	9
		b	955	604	286	167	90
		c	1 419	864	471	186	143
41	Herford	a	46	29	12	7	4
		b	584	385	149	128	46
		c	1 058	616	298	195	67
42	Höxter	a	30	19	9	4	1
		b	404	267	144	65	18
		c	533	335	191	74	31
43	Lippe	a	57	37	21	6	2
		b	724	460	209	148	50
		c	1 505	902	465	252	87
44	Minden-Lübbecke	a	83	54	26	11	7
		b	801	518	244	158	69
		c	1 105	662	356	165	78
45	Paderborn	a	60	46	29	7	5
		b	801	528	273	115	57
		c	1 050	646	358	145	83
46	Reg.-Bez. Detmold	a	385	266	131	49	30
		b	4 911	3 146	1 439	891	400
		c	8 162	4 926	2 577	1 216	640

## Art der Verkehrsbeteiligung und Verwaltungsbezirken

Verunglückte							Lfd. Nr.
weiblich						ohne Angabe des Geschlechts	
Fußgänger	zusammen	darunter					
		Fahrer und Mitfahrer von			Fußgänger		
		Personen- kraftwagen	motorisierten Zweirädern	Fahrrädern			
2	3	2	—	—	1	—	30
24	86	45	10	8	23	—	
29	149	93	18	18	20	—	
11	7	1	1	2	3	—	31
91	154	62	9	21	62	—	
107	488	281	36	59	99	—	
5	12	7	—	1	4	—	32
57	269	92	19	96	61	—	
54	686	352	48	206	68	2	
6	22	9	—	8	4	—	33
41	355	176	40	106	32	—	
32	568	371	32	134	26	—	
3	16	10	—	3	3	—	34
25	218	129	19	40	27	1	
21	321	226	29	48	13	—	
8	22	11	2	1	7	—	35
129	510	243	45	100	115	—	
149	1 183	674	101	241	140	1	
9	24	12	1	5	6	—	36
63	461	257	37	120	45	—	
50	671	434	50	143	32	—	
3	20	10	1	4	5	—	37
47	293	179	24	56	33	—	
31	393	235	26	95	36	—	
47	126	62	5	24	33	—	38
477	2 346	1 183	203	547	398	1	
473	4 459	2 666	340	944	434	3	
9	10	1	—	—	8	—	39
66	258	124	19	40	73	—	
63	589	355	30	94	80	2	
12	18	10	—	5	3	—	40
39	351	194	24	79	52	—	
35	553	336	40	137	34	2	
6	17	4	1	3	8	—	41
50	199	124	20	22	32	—	
36	439	304	42	62	25	3	
2	11	9	2	—	—	—	42
32	137	94	10	8	24	—	
21	198	145	13	17	20	—	
8	20	11	1	2	6	—	43
46	264	150	22	35	56	—	
59	601	398	73	66	63	2	
9	29	13	1	1	14	—	44
39	283	194	16	34	38	—	
46	443	318	35	62	27	—	
4	14	9	—	3	2	—	45
65	272	167	20	30	51	1	
41	404	292	14	49	40	—	
50	119	57	5	14	41	—	46
337	1 764	1 047	131	248	326	1	
301	3 227	2 148	247	487	289	9	

## Noch: 10. Bei Unfällen mit Personenschaden Verunglückte nach

Lfd. Nr.	Verwaltungsbezirk  a = Getötete b = Schwerverletzte c = Leichtverletzte	insgesamt	männlich			
			zusammen	darunter		
				Fahrer und Mitfahrer von		
				Personen- kraftwagen	motorisierten Zweirädern	Fahrrädern
47	Kreisfreie Städte Bochum	a 30 b 650 c 2 313	20 391 1 412	6 124 642	5 132 405	— 42 152
48	Dortmund	a 70 b 1 108 c 3 583	52 692 2 216	22 252 1 009	11 179 623	3 79 266
49	Hagen	a 21 b 454 c 913	14 292 604	6 95 254	2 93 174	— 26 63
50	Hamm	a 35 b 530 c 848	18 350 550	7 116 231	4 122 181	2 53 88
51	Herne	a 9 b 320 c 780	6 212 472	3 59 199	1 72 142	— 30 84
52	Kreise Ennepe-Ruhr-Kreis	a 48 b 766 c 1 539	34 503 997	12 188 461	8 183 333	2 48 84
53	Hochsauerlandkreis	a 65 b 745 c 984	51 481 653	27 245 378	10 130 151	4 48 53
54	Märkischer Kreis	a 57 b 896 c 1 626	37 603 1 026	17 250 516	13 204 287	— 42 108
55	Olpe	a 23 b 333 c 395	20 223 250	10 95 145	4 78 68	— 21 19
56	Siegen	a 50 b 612 c 1 234	29 418 789	16 158 407	6 144 221	2 35 72
57	Soest	a 79 b 975 c 1 271	56 612 809	33 323 454	13 175 189	4 44 91
58	Unna	a 65 b 892 c 2 021	54 599 1 218	24 246 594	13 175 345	3 87 167
59	Reg.-Bez. Arnsberg	a 552 b 8 281 c 17 507	391 5 376 10 996	183 2 151 5 290	90 1 687 3 119	20 555 1 247
60	Nordrhein-Westfalen	a 2 608 b 39 204 c 85 866	1 818 24 993 53 011	859 9 830 25 204	372 7 515 14 451	179 3 297 7 152

## Art der Verkehrsbeteiligung und Verwaltungsbezirken

Verunglückte							Lfd. Nr.
weiblich						ohne Angabe des Geschlechts	
Fußgänger	zusammen	darunter					
		Fahrer und Mitfahrer von			Fußgänger		
		Personen- kraftwagen	motorisierten Zweirädern	Fahrrädern			
9	10	2	1	—	7	—	47
86	259	109	16	25	101	—	
171	898	555	84	63	139	3	
15	18	8	—	—	10	—	48
173	416	180	39	32	159	—	
263	1 364	826	104	85	226	3	
6	7	—	—	—	7	—	49
67	162	63	12	11	74	—	
87	309	187	32	9	66	—	
4	17	7	—	1	8	—	50
52	180	91	16	31	41	—	
39	298	182	20	56	36	—	
2	3	—	1	1	1	—	51
48	108	41	12	9	46	—	
45	308	180	27	48	60	—	
9	14	5	2	—	7	—	52
82	263	130	37	15	78	—	
101	540	349	72	33	76	2	
8	14	7	—	3	4	—	53
52	264	164	21	21	53	—	
46	331	234	27	18	47	—	
7	20	9	3	—	8	—	54
91	293	153	38	19	81	—	
88	600	404	58	24	101	—	
4	3	1	—	—	2	—	55
24	110	64	13	6	27	—	
10	145	103	11	9	18	—	
4	21	9	3	—	9	—	56
65	194	111	15	11	55	—	
52	443	313	48	21	55	2	
4	23	14	1	2	6	—	57
49	363	235	26	39	63	—	
50	462	315	47	65	30	—	
13	11	5	1	1	4	—	58
79	293	158	29	40	65	—	
72	801	534	73	117	69	2	
85	161	67	12	8	73	—	59
868	2 905	1 499	274	259	843	—	
1 024	6 499	4 282	603	548	913	12	
365	790	372	43	81	285	—	60
3 744	14 208	7 256	1 311	2 054	3 440	3	
4 401	32 810	20 613	2 925	4 423	4 011	45	

VERWALTUNGSBEZIRK	ORTSLAGE	STRASSENVERKEHRSUNFÄLLE			VERUNGLÜCKTE PERSONEN			
		INSGESAMT	DAVON MIT PERSONEN- SCHADEN	SCHWEREM SACHSCHADEN	INSGESAMT	GETÖTETE	DAVON SCHWER- VERLETZTE	LEICHT- VERLETZTE
DUESSELDORF, KREISFREIE STADT	INNERORTS	5910	3573	2337	4386	41	944	3401
	AUSSERORTS	357	161	196	236	5	58	173
	ZUSAMMEN	6267	3734	2533	4622	46	1002	3574
DUISBURG, KREISFREIE STADT	INNERORTS	4260	2807	1453	3394	34	817	2543
	AUSSERORTS	582	250	332	354	9	99	246
	ZUSAMMEN	4842	3057	1785	3748	43	916	2789
ESSEN, KREISFREIE STADT	INNERORTS	4363	2963	1400	3695	38	944	2713
	AUSSERORTS	425	170	255	258	9	66	183
	ZUSAMMEN	4788	3133	1655	3953	47	1010	2896
KREFELD, KREISFREIE STADT	INNERORTS	2004	1440	564	1679	14	446	1219
	AUSSERORTS	226	137	89	213	10	62	141
	ZUSAMMEN	2230	1577	653	1892	24	508	1360
MOENCHENGLADBACH, KREISFREIE STADT	INNERORTS	1944	1420	524	1764	9	445	1310
	AUSSERORTS	210	126	84	173	7	44	122
	ZUSAMMEN	2154	1546	608	1937	16	489	1432
MUELHEIM A.D. RUHR, KREISFREIE STADT	INNERORTS	1232	717	515	923	10	229	684
	AUSSERORTS	257	98	159	163	5	35	123
	ZUSAMMEN	1489	815	674	1086	15	264	807
OBERHAUSEN, KREISFREIE STADT	INNERORTS	1639	1045	594	1277	10	406	861
	AUSSERORTS	205	68	137	110	3	37	70
	ZUSAMMEN	1844	1113	731	1387	13	443	931
REMSCHIED, KREISFREIE STADT	INNERORTS	788	486	302	597	8	155	434
	AUSSERORTS	209	104	105	154	2	37	115
	ZUSAMMEN	997	590	407	751	10	192	549
SOLINGEN, KREISFREIE STADT	INNERORTS	1049	611	438	757	10	210	537
	AUSSERORTS	112	63	49	94	-	29	65
	ZUSAMMEN	1161	674	487	851	10	239	602
WUPPERTAL, KREISFREIE STADT	INNERORTS	2406	1664	742	2073	22	485	1566
	AUSSERORTS	453	225	228	328	3	109	216
	ZUSAMMEN	2859	1889	970	2401	25	594	1782
WEDBURG-HAU	INNERORTS	31	21	10	26	1	5	20
	AUSSERORTS	85	65	20	106	8	47	51
	ZUSAMMEN	116	86	30	132	9	52	71
EMMERICH, STADT	INNERORTS	151	115	36	134	5	36	93
	AUSSERORTS	120	70	50	97	7	36	54
	ZUSAMMEN	271	185	86	231	12	72	147
GELDERN, STADT	INNERORTS	155	119	36	145	-	49	96
	AUSSERORTS	156	121	35	180	10	68	102
	ZUSAMMEN	311	240	71	325	10	117	198
GOCH, STADT	INNERORTS	156	116	40	149	3	39	107
	AUSSERORTS	88	70	18	98	3	48	47
	ZUSAMMEN	244	186	58	247	6	87	154
ISSUM	INNERORTS	38	26	12	30	1	11	18
	AUSSERORTS	90	68	22	102	2	43	57
	ZUSAMMEN	128	94	34	132	3	54	75
KALKAR, STADT	INNERORTS	49	33	16	37	-	16	21
	AUSSERORTS	95	58	37	85	5	40	40
	ZUSAMMEN	144	91	53	122	5	56	61
KERKEN	INNERORTS	29	20	9	22	-	9	13
	AUSSERORTS	79	56	23	77	5	31	41
	ZUSAMMEN	108	76	32	99	5	40	54
KEVELAER, STADT	INNERORTS	91	64	27	81	2	33	46
	AUSSERORTS	94	65	29	90	6	44	40
	ZUSAMMEN	185	129	56	171	8	77	86
KLEVE, STADT	INNERORTS	305	221	84	265	5	68	192
	AUSSERORTS	88	65	23	103	3	34	66
	ZUSAMMEN	393	286	107	368	8	102	258
KRANENBURG	INNERORTS	14	8	6	11	-	5	6
	AUSSERORTS	26	18	8	34	1	17	16
	ZUSAMMEN	40	26	14	45	1	22	22
REES, STADT	INNERORTS	38	28	10	35	-	15	20
	AUSSERORTS	107	80	27	119	3	66	50
	ZUSAMMEN	145	108	37	154	3	81	70
RHEURDT	INNERORTS	16	10	6	15	-	5	10
	AUSSERORTS	27	21	6	32	4	14	14
	ZUSAMMEN	43	31	12	47	4	19	24
STRAELEN, STADT	INNERORTS	35	30	5	38	-	14	24
	AUSSERORTS	84	60	24	115	4	51	60
	ZUSAMMEN	119	90	29	153	4	65	84
UEDEM	INNERORTS	26	16	10	16	-	4	12
	AUSSERORTS	30	25	5	30	2	13	15
	ZUSAMMEN	56	41	15	46	2	17	27



VERWALTUNGSBEZIRK	ORTSLAGE	STRASSENVERKEHRSUNFÄLLE			VERUNGLÜCKTE PERSONEN		
		INSGESAMT	DAVON MIT PERSONEN- SCHADEN	SCHWEREM SACHSCHADEN	INSGESAMT	GETÖTETE	DAVON SCHWER- VERLETZTE
WACHTENDONK	INNERORTS	16	12	4	13	1	7
	AUSSERORTS	77	53	24	90	6	32
	ZUSAMMEN	93	65	28	103	7	39
WEEZE	INNERORTS	35	23	12	30	-	10
	AUSSERORTS	56	41	15	70	4	27
	ZUSAMMEN	91	64	27	100	4	37
KREIS KLEVE	INNERORTS	1185	862	323	1047	18	326
	AUSSERORTS	1302	936	366	1428	73	611
	ZUSAMMEN	2487	1798	689	2475	91	937
ERKRATH, STADT	INNERORTS	176	123	53	152	2	42
	AUSSERORTS	98	52	46	75	2	25
	ZUSAMMEN	274	175	99	227	4	67
HAAN, STADT	INNERORTS	162	125	37	146	-	22
	AUSSERORTS	95	54	41	92	1	16
	ZUSAMMEN	257	179	78	238	1	38
HEILIGENHAUS, STADT	INNERORTS	162	105	57	132	-	38
	AUSSERORTS	54	35	19	46	1	15
	ZUSAMMEN	216	140	76	178	1	53
HILDEN, STADT	INNERORTS	312	239	73	276	1	83
	AUSSERORTS	105	49	56	75	2	13
	ZUSAMMEN	417	288	129	351	3	96
LANGENFELD (RHLD.), STADT	INNERORTS	253	212	41	252	2	67
	AUSSERORTS	111	62	49	84	2	26
	ZUSAMMEN	364	274	90	336	4	93
METTMANN, STADT	INNERORTS	189	153	36	196	2	70
	AUSSERORTS	91	60	31	96	7	31
	ZUSAMMEN	280	213	67	292	9	101
MONHEIM, STADT	INNERORTS	202	142	60	165	2	44
	AUSSERORTS	33	20	13	26	5	9
	ZUSAMMEN	235	162	73	191	7	53
RATINGEN, STADT	INNERORTS	518	375	143	456	3	121
	AUSSERORTS	421	204	217	310	5	87
	ZUSAMMEN	939	579	360	766	8	208
VELBERT, STADT	INNERORTS	476	325	151	428	10	108
	AUSSERORTS	112	71	41	101	1	32
	ZUSAMMEN	588	396	192	529	11	140
WUELFRATH, STADT	INNERORTS	122	77	45	104	1	41
	AUSSERORTS	40	24	16	40	1	17
	ZUSAMMEN	162	101	61	144	2	58
KREIS METTMANN	INNERORTS	2572	1876	696	2307	23	636
	AUSSERORTS	1160	631	529	945	27	271
	ZUSAMMEN	3732	2507	1225	3252	50	907
DORMAGEN, STADT	INNERORTS	178	149	29	180	1	64
	AUSSERORTS	163	119	44	176	5	66
	ZUSAMMEN	341	268	73	356	6	130
GREVENBROICH, STADT	INNERORTS	290	212	78	252	3	78
	AUSSERORTS	179	113	66	160	3	57
	ZUSAMMEN	469	325	144	412	6	135
JUECHEN	INNERORTS	64	43	21	56	-	18
	AUSSERORTS	92	50	42	81	1	32
	ZUSAMMEN	156	93	63	137	1	50
KAARST, STADT	INNERORTS	198	107	91	121	1	41
	AUSSERORTS	163	73	90	106	2	25
	ZUSAMMEN	361	180	181	227	3	66
KORSCHENBROICH, STADT	INNERORTS	126	89	37	108	1	40
	AUSSERORTS	93	58	35	91	4	31
	ZUSAMMEN	219	147	72	199	5	71
MEERBUSCH, STADT	INNERORTS	215	155	60	173	4	62
	AUSSERORTS	94	56	38	85	3	38
	ZUSAMMEN	309	211	98	258	7	100
NEUSS, STADT	INNERORTS	1072	748	324	923	3	217
	AUSSERORTS	404	190	214	295	5	60
	ZUSAMMEN	1476	938	538	1218	8	277
ROMMERSKIRCHEN	INNERORTS	57	34	23	43	1	15
	AUSSERORTS	28	20	8	28	1	10
	ZUSAMMEN	85	54	31	71	2	25
KREIS NEUSS	INNERORTS	2200	1537	663	1856	14	535
	AUSSERORTS	1216	679	537	1022	24	319
	ZUSAMMEN	3416	2216	1200	2878	38	854
BRUEGGEN	INNERORTS	49	36	13	37	-	12
	AUSSERORTS	39	30	9	40	3	14
	ZUSAMMEN	88	66	22	77	3	26

VERWALTUNGSBEZIRK	ORTSLAGE	STRASSENVERKEHRSUNFÄLLE			VERUNGLÜCKTE PERSONEN			
		INSGESAMT	DAVON MIT PERSONEN- SCHADEN	SCHWEREM SACHSCHADEN	INSGESAMT GETÖTETE	DAVON SCHWER- VERLETZTE	LEICHT- VERLETZTE	
GREFRATH	INNERORTS	52	39	13	47	-	16	31
	AUSSERORTS	46	36	10	72	2	33	37
	ZUSAMMEN	98	75	23	119	2	49	68
KEMPEN, STADT	INNERORTS	132	104	28	129	2	32	95
	AUSSERORTS	96	72	24	95	12	36	47
	ZUSAMMEN	228	176	52	224	14	68	142
NETTETAL, STADT	INNERORTS	186	148	38	175	-	58	117
	AUSSERORTS	116	81	35	146	6	55	85
	ZUSAMMEN	302	229	73	321	6	113	202
NIEDERKRUECHTEN	INNERORTS	42	34	8	47	-	27	20
	AUSSERORTS	49	35	14	57	6	27	24
	ZUSAMMEN	91	69	22	104	6	54	44
SCHWALMTAL	INNERORTS	46	36	10	44	-	24	20
	AUSSERORTS	90	71	19	115	4	63	48
	ZUSAMMEN	136	107	29	159	4	87	68
TOENISVORST, STADT	INNERORTS	105	83	22	98	3	51	44
	AUSSERORTS	61	50	11	80	11	40	29
	ZUSAMMEN	166	133	33	178	14	91	73
VIERSEN, STADT	INNERORTS	459	364	95	455	3	172	280
	AUSSERORTS	120	79	41	103	9	39	55
	ZUSAMMEN	579	443	136	558	12	211	335
WILLICH, STADT	INNERORTS	161	121	40	136	1	47	88
	AUSSERORTS	133	82	51	128	12	50	66
	ZUSAMMEN	294	203	91	264	13	97	154
KREIS VIERSEN	INNERORTS	1232	965	267	1168	9	439	720
	AUSSERORTS	750	536	214	836	65	357	414
	ZUSAMMEN	1982	1501	481	2004	74	796	1134
ALPEN	INNERORTS	18	17	1	22	-	7	15
	AUSSERORTS	70	54	16	90	5	47	38
	ZUSAMMEN	88	71	17	112	5	54	53
DINSLAKEN, STADT	INNERORTS	388	285	103	337	5	72	260
	AUSSERORTS	100	49	51	89	6	24	59
	ZUSAMMEN	488	334	154	426	11	96	319
HAMMINKELN	INNERORTS	48	42	6	50	2	19	29
	AUSSERORTS	172	127	45	215	12	85	118
	ZUSAMMEN	220	169	51	265	14	104	147
HUENXE	INNERORTS	23	14	9	21	-	8	13
	AUSSERORTS	180	104	76	155	3	58	94
	ZUSAMMEN	203	118	85	176	3	66	107
KAMP-LINTFORT, STADT	INNERORTS	295	198	97	235	4	85	146
	AUSSERORTS	139	98	41	144	11	44	89
	ZUSAMMEN	434	296	138	379	15	129	235
MOERS, STADT	INNERORTS	673	489	184	596	8	139	449
	AUSSERORTS	325	198	127	309	8	67	234
	ZUSAMMEN	998	687	311	905	16	206	683
NEUKIRCHEN-VLUYN, STADT	INNERORTS	98	68	30	93	2	33	58
	AUSSERORTS	72	48	24	84	5	23	56
	ZUSAMMEN	170	116	54	177	7	56	114
RHEINBERG, STADT	INNERORTS	135	102	33	129	2	56	71
	AUSSERORTS	72	51	21	75	3	36	36
	ZUSAMMEN	207	153	54	204	5	92	107
SCHERMBECK	INNERORTS	36	24	12	27	-	9	18
	AUSSERORTS	80	61	19	95	6	37	52
	ZUSAMMEN	116	85	31	122	6	46	70
SONSBECK	INNERORTS	27	19	8	25	-	13	12
	AUSSERORTS	46	39	7	54	4	35	15
	ZUSAMMEN	73	58	15	79	4	48	27
VOERDE (NIEDERRHEIN), STADT	INNERORTS	213	165	48	210	4	55	151
	AUSSERORTS	119	93	26	152	2	51	99
	ZUSAMMEN	332	258	74	362	6	106	250
WESEL, STADT	INNERORTS	428	314	114	383	5	108	270
	AUSSERORTS	192	138	54	201	2	71	128
	ZUSAMMEN	620	452	168	584	7	179	398
XANTEN, STADT	INNERORTS	59	41	18	52	2	35	15
	AUSSERORTS	103	86	17	136	7	89	40
	ZUSAMMEN	162	127	35	188	9	124	55
KREIS WESEL	INNERORTS	2441	1778	663	2180	34	639	1507
	AUSSERORTS	1670	1146	524	1799	74	667	1058
	ZUSAMMEN	4111	2924	1187	3979	108	1306	2565
REGIERUNGSBEZIRK DUESSELDORF	INNERORTS	35225	23744	11481	29103	294	7656	21153
	AUSSERORTS	9134	5330	3804	8113	316	2801	4996
	ZUSAMMEN	44359	29074	15285	37216	610	10457	26149

VERWALTUNGSBEZIRK	ORTSLAGE	STRASSENVERKEHRSUNFÄLLE			VERUNGLÜCKTE PERSONEN			
		INSGESAMT	DAVON MIT PERSONEN- SCHADEN	SCHWEREM SACHSCHADEN	INSGESAMT	GETÖTETE	DAVON SCHWER- VERLETZTE	LEICHT- VERLETZTE
AACHEN, KREISFREIE STADT	INNERORTS	2003	1284	719	1571	13	409	1149
	AUSSERORTS	465	245	220	346	10	103	233
	ZUSAMMEN	2468	1529	939	1917	23	512	1382
BONN, KREISFREIE STADT	INNERORTS	2905	1729	1176	2089	28	495	1566
	AUSSERORTS	354	170	184	291	6	91	194
	ZUSAMMEN	3259	1899	1360	2380	34	586	1760
KOELN, KREISFREIE STADT	INNERORTS	7798	5209	2589	6383	67	1452	4864
	AUSSERORTS	2007	903	1104	1333	32	330	971
	ZUSAMMEN	9805	6112	3693	7716	99	1782	5835
LEVERKUSEN, KREISFREIE STADT	INNERORTS	1243	815	428	982	17	270	695
	AUSSERORTS	298	122	176	203	5	50	148
	ZUSAMMEN	1541	937	604	1185	22	320	843
ALSDORF, STADT	INNERORTS	347	246	101	289	4	90	195
	AUSSERORTS	61	44	17	70	2	26	42
	ZUSAMMEN	408	290	118	359	6	116	237
BAESWEILER, STADT	INNERORTS	153	110	43	135	-	43	92
	AUSSERORTS	42	31	11	47	1	9	37
	ZUSAMMEN	195	141	54	182	1	52	129
ESCHWEILER, STADT	INNERORTS	308	207	101	264	3	69	192
	AUSSERORTS	170	91	79	139	2	54	83
	ZUSAMMEN	478	298	180	403	5	123	275
HERZOGENRATH, STADT	INNERORTS	245	164	81	203	3	86	114
	AUSSERORTS	34	27	7	41	3	13	25
	ZUSAMMEN	279	191	88	244	6	99	139
MONSCHAU, STADT	INNERORTS	39	29	10	35	-	12	23
	AUSSERORTS	52	34	18	55	3	14	38
	ZUSAMMEN	91	63	28	90	3	26	61
ROETGEN	INNERORTS	28	21	7	25	1	4	20
	AUSSERORTS	14	12	2	20	2	6	12
	ZUSAMMEN	42	33	9	45	3	10	32
SIMMERATH	INNERORTS	64	48	16	74	1	16	57
	AUSSERORTS	64	54	10	97	6	32	59
	ZUSAMMEN	128	102	26	171	7	48	116
STOLBERG (RHLD.), STADT	INNERORTS	301	216	85	290	2	85	203
	AUSSERORTS	67	50	17	59	3	20	36
	ZUSAMMEN	368	266	102	349	5	105	239
WUERSELEN, STADT	INNERORTS	234	150	84	179	3	48	128
	AUSSERORTS	79	53	26	83	3	30	50
	ZUSAMMEN	313	203	110	262	6	78	178
KREIS AACHEN	INNERORTS	1719	1191	528	1494	17	453	1024
	AUSSERORTS	583	396	187	611	25	204	382
	ZUSAMMEN	2302	1587	715	2105	42	657	1406
ALDENHOVEN	INNERORTS	45	34	11	37	-	11	26
	AUSSERORTS	67	43	24	75	5	22	48
	ZUSAMMEN	112	77	35	112	5	33	74
DUEREN, STADT	INNERORTS	757	569	188	697	8	189	500
	AUSSERORTS	175	104	71	159	9	66	84
	ZUSAMMEN	932	673	259	856	17	255	584
HEIMBACH, STADT	INNERORTS	22	13	9	13	-	5	8
	AUSSERORTS	37	30	7	52	2	23	27
	ZUSAMMEN	59	43	16	65	2	28	35
HUERTGENWALD	INNERORTS	16	8	8	8	1	4	3
	AUSSERORTS	23	18	5	25	-	12	13
	ZUSAMMEN	39	26	13	33	1	16	16
INDEN	INNERORTS	21	15	6	17	-	5	12
	AUSSERORTS	27	23	4	38	3	14	21
	ZUSAMMEN	48	38	10	55	3	19	33
JUELICH, STADT	INNERORTS	190	143	47	190	3	53	134
	AUSSERORTS	100	62	38	96	4	48	44
	ZUSAMMEN	290	205	85	286	7	101	178
KREUZAU	INNERORTS	86	60	26	77	3	27	47
	AUSSERORTS	36	25	11	35	1	15	19
	ZUSAMMEN	122	85	37	112	4	42	66
LANGERWEHE	INNERORTS	54	34	20	47	-	14	33
	AUSSERORTS	69	45	24	69	3	25	41
	ZUSAMMEN	123	79	44	116	3	39	74
LINNICH, STADT	INNERORTS	38	25	13	28	-	7	21
	AUSSERORTS	46	32	14	52	3	26	23
	ZUSAMMEN	84	57	27	80	3	33	44
MERZENICH	INNERORTS	18	12	6	13	-	3	10
	AUSSERORTS	58	42	16	64	4	14	46
	ZUSAMMEN	76	54	22	77	4	17	56

VERWALTUNGSBEZIRK	ORTSLAGE	STRASSENVERKEHRSUNFÄLLE			VERUNGLÜCKTE PERSONEN		
		INSGESAMT	DAVON MIT PERSONEN- SCHADEN	SCHWEREM SACHSCHADEN	INSGESAMT GETÖTETE	DAVON SCHWER- VERLETZTE	LEICHT- VERLETZTE
NIDEGGEN, STADT	INNERORTS	34	19	15	25	1	11
	AUSSERORTS	47	35	12	43	-	12
	ZUSAMMEN	81	54	27	68	1	23
NIEDERZIER	INNERORTS	50	40	10	45	-	14
	AUSSERORTS	81	54	27	66	1	26
	ZUSAMMEN	131	94	37	111	1	40
NOERVENICH	INNERORTS	36	21	15	27	-	7
	AUSSERORTS	24	19	5	31	2	12
	ZUSAMMEN	60	40	20	58	2	19
TITZ	INNERORTS	16	10	6	16	1	4
	AUSSERORTS	69	43	26	67	6	24
	ZUSAMMEN	85	53	32	83	7	28
VETTWEISS	INNERORTS	21	15	6	15	-	7
	AUSSERORTS	39	31	8	64	2	31
	ZUSAMMEN	60	46	14	79	2	38
KREIS DUEREN	INNERORTS	1404	1018	386	1255	17	361
	AUSSERORTS	898	606	292	936	45	370
	ZUSAMMEN	2302	1624	678	2191	62	731
BEDBURG, STADT	INNERORTS	103	64	39	83	-	33
	AUSSERORTS	32	19	13	35	-	14
	ZUSAMMEN	135	83	52	118	-	47
BERGHEIM, STADT	INNERORTS	370	238	132	321	-	68
	AUSSERORTS	120	84	36	131	2	57
	ZUSAMMEN	490	322	168	452	2	125
BRUEHL, STADT	INNERORTS	329	220	109	270	2	65
	AUSSERORTS	86	59	27	88	4	26
	ZUSAMMEN	415	279	136	358	6	91
ELSDORF	INNERORTS	92	56	36	71	1	19
	AUSSERORTS	42	29	13	39	3	11
	ZUSAMMEN	134	85	49	110	4	30
ERFTSTADT, STADT	INNERORTS	265	151	114	180	-	45
	AUSSERORTS	168	98	70	148	7	52
	ZUSAMMEN	433	249	184	328	7	97
FRECHEN, STADT	INNERORTS	295	195	100	238	4	40
	AUSSERORTS	220	94	126	148	14	34
	ZUSAMMEN	515	289	226	386	18	74
HUERTH, STADT	INNERORTS	415	283	132	344	5	94
	AUSSERORTS	132	72	60	102	-	30
	ZUSAMMEN	547	355	192	446	5	124
KERPEN, STADT	INNERORTS	352	245	107	305	-	72
	AUSSERORTS	312	162	150	258	13	73
	ZUSAMMEN	664	407	257	563	13	145
PULHEIM, STADT	INNERORTS	255	176	79	203	1	31
	AUSSERORTS	107	70	37	98	2	18
	ZUSAMMEN	362	246	116	301	3	49
WESSELING, STADT	INNERORTS	204	133	71	166	-	44
	AUSSERORTS	84	42	42	57	5	19
	ZUSAMMEN	288	175	113	223	5	63
ERFTKREIS	INNERORTS	2680	1761	919	2181	13	511
	AUSSERORTS	1303	729	574	1104	50	334
	ZUSAMMEN	3983	2490	1493	3285	63	845
BAD MUENSTEREIFEL, STADT	INNERORTS	39	23	16	27	2	7
	AUSSERORTS	77	53	24	87	5	32
	ZUSAMMEN	116	76	40	114	7	39
BLANKENHEIM	INNERORTS	25	15	10	28	-	10
	AUSSERORTS	89	49	40	91	2	31
	ZUSAMMEN	114	64	50	119	2	41
DAHLEM	INNERORTS	8	5	3	5	-	4
	AUSSERORTS	27	20	7	39	3	18
	ZUSAMMEN	35	25	10	44	3	22
EUSKIRCHEN, STADT	INNERORTS	371	233	138	302	8	84
	AUSSERORTS	186	125	61	180	4	77
	ZUSAMMEN	557	358	199	482	12	161
HELLENTAL	INNERORTS	27	16	11	22	2	5
	AUSSERORTS	41	25	16	42	-	28
	ZUSAMMEN	68	41	27	64	2	33
KALL	INNERORTS	38	20	18	23	-	7
	AUSSERORTS	54	28	26	40	-	15
	ZUSAMMEN	92	48	44	63	-	22
MECHERNICH, STADT	INNERORTS	89	56	33	78	1	26
	AUSSERORTS	107	58	42	84	1	38
	ZUSAMMEN	189	114	75	162	2	64

VERWALTUNGSBEZIRK	ORTSLAGE	STRASSENVERKEHRSUNFÄLLE			VERUNGLÜCKTE PERSONEN			
		INSGESAMT	DAVON MIT PERSONEN- SCHADEN	SCHWEREM SACHSCHADEN	INSGESAMT	GETÖTETE	DAVON SCHWER- VERLETZTE	LEICHT- VERLETZTE
NETTERSHEIM	INNERORTS	19	15	4	23	-	11	12
	AUSSERORTS	36	20	16	36	2	19	15
	ZUSAMMEN	55	35	20	59	2	30	27
SCHLEIDEN, STADT	INNERORTS	65	42	23	51	1	17	33
	AUSSERORTS	95	61	34	92	3	45	44
	ZUSAMMEN	160	103	57	143	4	62	77
WEILERSWIST	INNERORTS	67	46	21	54	1	13	40
	AUSSERORTS	75	38	37	51	2	19	30
	ZUSAMMEN	142	84	58	105	3	32	70
ZUELPICH, STADT	INNERORTS	68	52	16	70	1	30	39
	AUSSERORTS	48	39	9	53	7	13	33
	ZUSAMMEN	116	91	25	123	8	43	72
KREIS EUSKIRCHEN	INNERORTS	816	523	293	683	16	214	453
	AUSSERORTS	828	516	312	795	29	335	431
	ZUSAMMEN	1644	1039	605	1478	45	549	884
ERKELENZ, STADT	INNERORTS	170	111	59	133	1	45	87
	AUSSERORTS	117	79	38	127	5	47	75
	ZUSAMMEN	287	190	97	260	6	92	162
GANGELT	INNERORTS	42	30	12	37	2	18	17
	AUSSERORTS	24	19	5	25	1	16	8
	ZUSAMMEN	66	49	17	62	3	34	25
GEILENKIRCHEN, STADT	INNERORTS	136	95	41	125	1	41	83
	AUSSERORTS	93	64	29	111	3	56	52
	ZUSAMMEN	229	159	70	236	4	97	135
HEINSBERG, STADT	INNERORTS	279	183	96	232	3	75	154
	AUSSERORTS	95	66	29	104	1	34	69
	ZUSAMMEN	374	249	125	336	4	109	223
HUECKELHOVEN, STADT	INNERORTS	238	180	58	223	2	56	165
	AUSSERORTS	67	51	16	68	1	25	42
	ZUSAMMEN	305	231	74	291	3	81	207
SELFKANT	INNERORTS	21	15	6	22	1	9	12
	AUSSERORTS	18	14	4	23	1	9	13
	ZUSAMMEN	39	29	10	45	2	18	25
UEBACH - PALENBERG, STADT	INNERORTS	156	107	49	139	1	48	90
	AUSSERORTS	13	8	5	10	-	6	4
	ZUSAMMEN	169	115	54	149	1	54	94
WALDFEUCHT	INNERORTS	19	12	7	17	4	4	9
	AUSSERORTS	11	8	3	15	2	8	5
	ZUSAMMEN	30	20	10	32	6	12	14
WASSENBERG, STADT	INNERORTS	87	52	35	62	1	16	45
	AUSSERORTS	47	32	15	38	-	14	24
	ZUSAMMEN	134	84	50	100	1	30	69
WEGBERG, STADT	INNERORTS	126	99	27	126	3	47	76
	AUSSERORTS	86	59	27	102	3	28	71
	ZUSAMMEN	212	158	54	228	6	75	147
KREIS HEINSBERG	INNERORTS	1274	884	390	1116	19	359	738
	AUSSERORTS	571	400	171	623	17	243	363
	ZUSAMMEN	1845	1284	561	1739	36	602	1101
BERGNEUSTADT, STADT	INNERORTS	163	78	85	98	2	28	68
	AUSSERORTS	34	18	16	25	-	8	17
	ZUSAMMEN	197	96	101	123	2	36	85
ENGELSKIRCHEN	INNERORTS	102	60	42	75	3	23	49
	AUSSERORTS	84	56	28	83	2	19	62
	ZUSAMMEN	186	116	70	158	5	42	111
GUMMERSBACH, STADT	INNERORTS	356	216	140	255	3	73	179
	AUSSERORTS	126	78	48	133	11	39	83
	ZUSAMMEN	482	294	188	388	14	112	262
HUECKESWAGEN, STADT	INNERORTS	57	39	18	47	-	26	21
	AUSSERORTS	108	68	40	100	2	53	45
	ZUSAMMEN	165	107	58	147	2	79	66
LINDLAR	INNERORTS	70	46	24	68	3	22	43
	AUSSERORTS	81	45	36	73	-	30	43
	ZUSAMMEN	151	91	60	141	3	52	86
MARIENHEIDE	INNERORTS	49	28	21	34	1	16	17
	AUSSERORTS	52	35	17	51	1	13	37
	ZUSAMMEN	101	63	38	85	2	29	54
MORSBACH	INNERORTS	39	22	17	34	-	10	24
	AUSSERORTS	53	40	13	55	4	14	37
	ZUSAMMEN	92	62	30	89	4	24	61
NUEMBRECHT	INNERORTS	46	31	15	38	2	15	21
	AUSSERORTS	66	41	25	56	2	20	34
	ZUSAMMEN	112	72	40	94	4	35	55

VERWALTUNGSBEZIRK	ORTSLAGE	STRASSENVERKEHRСУNFAELLE			VERUNGLUECKTE PERSONEN			
		INSGESAMT	DAVON MIT PERSONEN- SCHADEN	SCHWEREM SACHSCHADEN	INSGESAMT	GETOETETE	DAVON SCHWER- VERLETZTE	LEICHT- VERLETZTE
RADEVORMWALD, STADT	INNERORTS	115	79	36	96	1	36	59
	AUSSERORTS	102	63	39	92	4	41	47
	ZUSAMMEN	217	142	75	188	5	77	106
REICHSHOF	INNERORTS	68	36	32	52	2	18	32
	AUSSERORTS	115	70	45	120	3	50	67
	ZUSAMMEN	183	106	77	172	5	68	99
WALDBROEL, STADT	INNERORTS	108	65	43	86	-	21	65
	AUSSERORTS	71	50	21	68	5	27	36
	ZUSAMMEN	179	115	64	154	5	48	101
WIEHL, STADT	INNERORTS	113	66	47	78	1	20	57
	AUSSERORTS	124	66	58	105	2	27	76
	ZUSAMMEN	237	132	105	183	3	47	133
WIPPERFUERTH, STADT	INNERORTS	107	70	37	83	-	30	53
	AUSSERORTS	102	63	39	85	4	39	42
	ZUSAMMEN	209	133	76	168	4	69	95
OBERBERGISCHER KREIS	INNERORTS	1393	836	557	1044	18	338	688
	AUSSERORTS	1118	693	425	1046	40	380	626
	ZUSAMMEN	2511	1529	982	2090	58	718	1314
BERGISCH GLADBACH, STADT	INNERORTS	796	521	275	664	6	154	504
	AUSSERORTS	161	106	55	167	2	51	114
	ZUSAMMEN	957	627	330	831	8	205	618
BURSCHEID, STADT	INNERORTS	94	65	29	72	-	25	47
	AUSSERORTS	103	58	45	80	1	31	48
	ZUSAMMEN	197	123	74	152	1	56	95
KUERTEN	INNERORTS	72	49	23	71	-	30	41
	AUSSERORTS	79	53	26	82	-	24	58
	ZUSAMMEN	151	102	49	153	-	54	99
LEICHLINGEN (RHLD.), STADT	INNERORTS	147	98	49	109	4	40	65
	AUSSERORTS	64	37	27	61	4	28	29
	ZUSAMMEN	211	135	76	170	8	68	94
ODENTHAL	INNERORTS	58	43	15	52	-	14	38
	AUSSERORTS	38	29	9	43	2	12	29
	ZUSAMMEN	96	72	24	95	2	26	67
OVERATH	INNERORTS	101	72	29	99	3	18	78
	AUSSERORTS	114	72	42	108	-	43	65
	ZUSAMMEN	215	144	71	207	3	61	143
ROESRATH	INNERORTS	143	107	36	129	2	30	97
	AUSSERORTS	63	38	45	52	-	14	38
	ZUSAMMEN	226	145	81	181	2	44	135
WERMELSKIRCHEN, STADT	INNERORTS	207	151	56	190	2	58	130
	AUSSERORTS	218	133	85	196	12	84	100
	ZUSAMMEN	425	284	141	386	14	142	230
RHEINISCH-BERGISCHER KREIS	INNERORTS	1618	1106	512	1386	17	369	1000
	AUSSERORTS	860	526	334	789	21	287	481
	ZUSAMMEN	2478	1632	846	2175	38	656	1481
ALFTER	INNERORTS	98	58	40	68	1	23	44
	AUSSERORTS	56	34	22	49	1	18	30
	ZUSAMMEN	154	92	62	117	2	41	74
BAD HONNEF, STADT	INNERORTS	117	75	42	99	1	26	72
	AUSSERORTS	106	55	51	82	-	33	49
	ZUSAMMEN	223	130	93	181	1	59	121
BORNHEIM, STADT	INNERORTS	183	140	43	171	1	46	124
	AUSSERORTS	126	84	42	118	7	46	65
	ZUSAMMEN	309	224	85	289	8	92	189
EITORF	INNERORTS	117	79	38	94	2	36	56
	AUSSERORTS	44	29	15	44	1	20	23
	ZUSAMMEN	161	108	53	138	3	56	79
HENNEF (SIEG), STADT	INNERORTS	196	123	73	173	2	48	123
	AUSSERORTS	134	95	39	137	1	40	96
	ZUSAMMEN	330	218	112	310	3	88	219
KOENIGSWINTER, STADT	INNERORTS	229	159	70	207	2	60	145
	AUSSERORTS	169	94	75	153	5	41	107
	ZUSAMMEN	398	253	145	360	7	101	252
LOHMAR	INNERORTS	90	56	34	73	1	23	49
	AUSSERORTS	172	84	88	131	3	37	91
	ZUSAMMEN	262	140	122	204	4	60	140
MECKENHEIM, STADT	INNERORTS	77	52	25	68	-	13	55
	AUSSERORTS	112	59	53	89	5	28	56
	ZUSAMMEN	189	111	78	157	5	41	111
MUCH	INNERORTS	37	25	12	37	2	13	22
	AUSSERORTS	52	36	16	63	2	33	28
	ZUSAMMEN	89	61	28	100	4	46	50

VERWALTUNGSBEZIRK	ORTSLAGE	STRASSENVERKEHRSUNFÄLLE			VERUNGLÜCKTE PERSONEN			
		INSGESAMT	DAVON MIT PERSONEN- SCHADEN	SCHWEREN SACHSCHADEN	INSGESAMT	GETÖTETE	DAVON SCHWER- VERLETZTE	LEICHT- VERLETZTE
NEUNKIRCHEN - SEELSCHIED	INNERORTS	73	43	30	53	-	17	36
	AUSSERORTS	85	58	27	81	1	32	48
	ZUSAMMEN	158	101	57	134	1	49	84
NIEDERKASSEL, STADT	INNERORTS	159	105	54	136	4	62	70
	AUSSERORTS	29	25	4	42	2	13	27
	ZUSAMMEN	188	130	58	178	6	75	97
RHEINBACH, STADT	INNERORTS	131	103	28	126	2	28	96
	AUSSERORTS	102	69	33	107	3	49	55
	ZUSAMMEN	233	172	61	233	5	77	151
RUPPICHTEROTH	INNERORTS	25	13	12	17	1	6	10
	AUSSERORTS	44	32	12	40	6	11	23
	ZUSAMMEN	69	45	24	57	7	17	33
SANKT AUGUSTIN, STADT	INNERORTS	287	187	100	230	4	52	174
	AUSSERORTS	177	76	101	114	3	20	91
	ZUSAMMEN	464	263	201	344	7	72	265
SIEGBURG, STADT	INNERORTS	300	191	109	234	2	50	182
	AUSSERORTS	69	45	24	70	-	16	54
	ZUSAMMEN	369	236	133	304	2	66	236
SWISTTAL	INNERORTS	56	41	15	50	-	21	29
	AUSSERORTS	83	60	23	96	4	46	46
	ZUSAMMEN	139	101	38	146	4	67	75
TROISDORF, STADT	INNERORTS	518	319	199	381	7	99	275
	AUSSERORTS	116	70	46	102	2	34	66
	ZUSAMMEN	634	389	245	483	9	133	341
WACHTBERG	INNERORTS	58	27	31	35	-	14	21
	AUSSERORTS	69	42	27	57	1	20	36
	ZUSAMMEN	127	69	58	92	1	34	57
WINDECK	INNERORTS	53	26	27	33	-	12	21
	AUSSERORTS	75	48	27	67	-	32	35
	ZUSAMMEN	128	74	54	100	-	44	56
RHEIN - SIEG - KREIS	INNERORTS	2804	1822	982	2285	32	649	1604
	AUSSERORTS	1820	1095	725	1642	47	569	1026
	ZUSAMMEN	4624	2917	1707	3927	79	1218	2630
REGIERUNGSBEZIRK KOELN	INNERORTS	27657	18178	9479	22469	274	5880	16315
	AUSSERORTS	11105	6401	4704	9719	327	3296	6096
	ZUSAMMEN	38762	24579	14183	32188	601	9176	22411
BOTTROP, KREISFREIE STADT	INNERORTS	723	485	238	605	6	204	395
	AUSSERORTS	215	121	94	207	12	89	106
	ZUSAMMEN	938	606	332	812	18	293	501
GELSENKIRCHEN, KREISFREIE STADT	INNERORTS	1843	1231	612	1488	21	380	1087
	AUSSERORTS	331	200	131	287	7	82	198
	ZUSAMMEN	2174	1431	743	1775	28	462	1285
MÜNSTER, KREISFREIE STADT	INNERORTS	2377	1544	833	1869	11	526	1332
	AUSSERORTS	573	274	299	410	21	124	265
	ZUSAMMEN	2950	1818	1132	2279	32	650	1597
AHAUS, STADT	INNERORTS	133	91	42	112	1	36	75
	AUSSERORTS	120	82	38	125	7	46	72
	ZUSAMMEN	253	173	80	237	8	82	147
BOCHOLT, STADT	INNERORTS	461	312	149	357	8	104	245
	AUSSERORTS	146	100	46	158	6	76	76
	ZUSAMMEN	607	412	195	515	14	180	321
BORKEN, STADT	INNERORTS	164	107	57	130	2	36	92
	AUSSERORTS	137	97	40	153	14	62	77
	ZUSAMMEN	301	204	97	283	16	98	169
GESCHER, STADT	INNERORTS	54	41	13	51	1	24	26
	AUSSERORTS	70	36	34	56	1	23	32
	ZUSAMMEN	124	77	47	107	2	47	58
GRONAU (WESTF.), STADT	INNERORTS	254	201	53	241	2	92	147
	AUSSERORTS	88	66	22	96	2	40	54
	ZUSAMMEN	342	267	75	337	4	132	201
HEEK	INNERORTS	16	9	7	10	-	4	6
	AUSSERORTS	33	26	7	36	1	19	16
	ZUSAMMEN	49	35	14	46	1	23	22
HEIDEN	INNERORTS	15	11	4	18	-	3	15
	AUSSERORTS	43	28	15	48	3	16	29
	ZUSAMMEN	53	39	19	66	3	19	44
ISSELBURG, STADT	INNERORTS	21	18	3	21	-	6	15
	AUSSERORTS	47	23	24	31	2	15	14
	ZUSAMMEN	68	41	27	52	2	21	29
LEGDEN	INNERORTS	14	12	2	16	1	5	10
	AUSSERORTS	17	14	3	24	3	12	9
	ZUSAMMEN	31	26	5	40	4	17	19

VERWALTUNGSBEZIRK	ORTSLAGE	STRASSENVERKEHRSUNFÄLLE			VERUNGLÜCKTE PERSONEN			
		INSGESAMT	DAVON MIT PERSONEN- SCHADEN	SCHWEREM SACHSCHADEN	INSGESAMT	GETÖTETE	DAVON SCHWER- VERLETZTE	LEICHT- VERLETZTE
RAESFELD	INNERORTS	30	24	6	30	-	10	20
	AUSSERORTS	38	25	13	44	2	11	31
	ZUSAMMEN	68	49	19	74	2	21	51
REKEN	INNERORTS	32	22	10	27	2	12	13
	AUSSERORTS	61	44	17	78	3	35	40
	ZUSAMMEN	93	66	27	105	5	47	53
RHEDE, STADT	INNERORTS	56	39	17	44	1	15	28
	AUSSERORTS	55	39	16	56	2	14	40
	ZUSAMMEN	111	78	33	100	3	29	68
SCHOEPPINGEN	INNERORTS	19	14	5	17	-	5	12
	AUSSERORTS	24	22	2	37	1	19	17
	ZUSAMMEN	43	36	7	54	1	24	29
STADTLOHN, STADT	INNERORTS	94	69	25	88	2	36	50
	AUSSERORTS	24	15	9	21	-	13	8
	ZUSAMMEN	118	84	34	109	2	49	58
SÜEDLOHN	INNERORTS	31	19	12	32	1	14	17
	AUSSERORTS	33	21	12	39	1	13	25
	ZUSAMMEN	64	40	24	71	2	27	42
VELEN	INNERORTS	25	20	5	22	1	8	13
	AUSSERORTS	43	27	16	39	1	11	27
	ZUSAMMEN	68	47	21	61	2	19	40
VREDEN, STADT	INNERORTS	58	43	15	55	-	25	30
	AUSSERORTS	58	43	15	64	2	32	30
	ZUSAMMEN	116	86	30	119	2	57	60
KREIS BORKEN	INNERORTS	1477	1052	425	1271	22	435	814
	AUSSERORTS	1037	708	329	1105	51	457	597
	ZUSAMMEN	2514	1760	754	2376	73	892	1411
ASCHEBERG	INNERORTS	40	27	13	29	-	8	21
	AUSSERORTS	135	56	79	93	4	31	58
	ZUSAMMEN	175	83	92	122	4	39	79
BILLERBECK, STADT	INNERORTS	16	12	4	15	1	4	10
	AUSSERORTS	45	36	9	54	4	19	31
	ZUSAMMEN	61	48	13	69	5	23	41
COESFELD, STADT	INNERORTS	164	121	43	153	6	50	97
	AUSSERORTS	91	65	26	108	1	46	61
	ZUSAMMEN	255	186	69	261	7	96	158
DUELLEN, STADT	INNERORTS	166	123	43	150	3	48	99
	AUSSERORTS	177	123	54	186	10	81	95
	ZUSAMMEN	343	246	97	336	13	129	194
HAVIXBECK	INNERORTS	26	20	6	22	1	10	11
	AUSSERORTS	40	31	9	36	5	16	15
	ZUSAMMEN	66	51	15	58	6	26	26
LÜEDINGHAUSEN, STADT	INNERORTS	94	68	26	80	1	31	48
	AUSSERORTS	119	83	36	119	5	56	58
	ZUSAMMEN	213	151	62	199	6	87	106
NÖRDKIRCHEN	INNERORTS	16	9	7	11	-	5	6
	AUSSERORTS	40	28	12	50	3	20	27
	ZUSAMMEN	56	37	19	61	3	25	33
NOTTULN	INNERORTS	49	35	14	50	1	14	35
	AUSSERORTS	99	62	37	84	11	33	40
	ZUSAMMEN	148	97	51	134	12	47	75
OLFEN, STADT	INNERORTS	36	27	9	33	-	11	22
	AUSSERORTS	56	46	10	69	4	25	40
	ZUSAMMEN	92	73	19	102	4	36	62
ROSENDAHL	INNERORTS	18	13	5	14	-	6	8
	AUSSERORTS	51	37	14	63	3	31	29
	ZUSAMMEN	69	50	19	77	3	37	37
SENDEN	INNERORTS	46	29	17	34	-	16	18
	AUSSERORTS	105	71	34	103	2	44	57
	ZUSAMMEN	151	100	51	137	2	60	75
KREIS COESFELD	INNERORTS	671	484	187	591	13	203	375
	AUSSERORTS	958	638	320	965	52	402	511
	ZUSAMMEN	1629	1122	507	1556	65	605	886
CASTROP - RAUXEL, STADT	INNERORTS	538	376	162	481	1	129	351
	AUSSERORTS	149	93	56	147	2	47	98
	ZUSAMMEN	687	469	218	628	3	176	449
DATTELN, STADT	INNERORTS	208	157	51	197	1	55	141
	AUSSERORTS	68	51	17	97	7	44	46
	ZUSAMMEN	276	208	68	294	8	99	187
DORSTEN, STADT	INNERORTS	420	294	126	372	5	125	242
	AUSSERORTS	186	136	50	207	12	70	125
	ZUSAMMEN	606	430	176	579	17	195	367



VERWALTUNGSBEZIRK	ORTSLAGE	STRASSENVERKEHRSUNFAELLE			VERUNGLUECKTE PERSONEN			
		INSGESAMT	DAVON MIT PERSONEN- SCHADEN	SCHWEREM SACHSCHADEN	INSGESAMT	GETOETETE	DAVON SCHWER- VERLETZTE	LEICHT- VERLETZTE
GLADBECK, STADT	INNERORTS	415	266	149	312	6	90	216
	AUSSERORTS	158	73	85	120	3	31	86
	ZUSAMMEN	573	339	234	432	9	121	302
HALTERN, STADT	INNERORTS	106	74	32	97	2	34	61
	AUSSERORTS	204	146	58	241	9	96	136
	ZUSAMMEN	310	220	90	338	11	130	197
HERTEN, STADT	INNERORTS	444	278	166	333	4	83	246
	AUSSERORTS	63	40	23	63	-	20	43
	ZUSAMMEN	507	318	189	396	4	103	289
MARL, STADT	INNERORTS	500	404	96	497	3	185	309
	AUSSERORTS	175	121	54	182	8	78	96
	ZUSAMMEN	675	525	150	679	11	263	405
OER - ERKENSCHWICK, STADT	INNERORTS	151	121	30	148	1	42	105
	AUSSERORTS	48	31	17	39	-	19	20
	ZUSAMMEN	199	152	47	187	1	61	125
RECKLINGHAUSEN, STADT	INNERORTS	822	585	237	726	10	166	550
	AUSSERORTS	212	109	103	174	1	44	129
	ZUSAMMEN	1034	694	340	900	11	210	679
WALTROP, STADT	INNERORTS	160	113	47	129	1	34	94
	AUSSERORTS	92	71	21	112	1	41	70
	ZUSAMMEN	252	184	68	241	2	75	164
KREIS RECKLINGHAUSEN	INNERORTS	3764	2668	1096	3292	34	943	2315
	AUSSERORTS	1355	871	484	1382	43	490	849
	ZUSAMMEN	5119	3539	1580	4674	77	1433	3164
ALTENBERGE	INNERORTS	17	15	2	21	-	6	15
	AUSSERORTS	46	32	14	49	3	22	24
	ZUSAMMEN	63	47	16	70	3	28	39
EMSDETTEN, STADT	INNERORTS	227	156	71	189	6	80	103
	AUSSERORTS	53	40	13	62	4	30	28
	ZUSAMMEN	280	196	84	251	10	110	131
GREVEN, STADT	INNERORTS	166	134	32	149	-	44	105
	AUSSERORTS	171	102	69	182	2	63	117
	ZUSAMMEN	337	236	101	331	2	107	222
HOERSTEL, STADT	INNERORTS	51	36	15	46	1	15	30
	AUSSERORTS	81	55	26	79	4	40	35
	ZUSAMMEN	132	91	41	125	5	55	65
HOPSTEN	INNERORTS	17	11	6	15	1	5	9
	AUSSERORTS	31	25	6	37	1	15	21
	ZUSAMMEN	48	36	12	52	2	20	30
HORSTMAR, STADT	INNERORTS	12	10	2	12	1	5	6
	AUSSERORTS	29	19	10	29	3	10	16
	ZUSAMMEN	41	29	12	41	4	15	22
IBBENBUEREN, STADT	INNERORTS	213	169	44	206	5	73	128
	AUSSERORTS	156	102	54	151	6	73	72
	ZUSAMMEN	369	271	98	357	11	146	200
LADBERGEN	INNERORTS	13	11	2	11	1	3	7
	AUSSERORTS	44	25	19	43	2	10	31
	ZUSAMMEN	57	36	21	54	3	13	38
LAER	INNERORTS	9	6	3	6	1	-	5
	AUSSERORTS	17	10	7	12	-	4	8
	ZUSAMMEN	26	16	10	18	1	4	13
LENGERICH, STADT	INNERORTS	93	76	14	98	1	30	67
	AUSSERORTS	127	72	55	101	6	42	53
	ZUSAMMEN	217	148	69	199	7	72	120
LIENEN	INNERORTS	19	17	2	20	-	5	15
	AUSSERORTS	38	33	5	48	1	29	18
	ZUSAMMEN	57	50	7	68	1	34	33
LOTTE	INNERORTS	19	16	3	18	-	4	14
	AUSSERORTS	63	35	28	41	2	20	19
	ZUSAMMEN	82	51	31	59	2	24	33
METELEN	INNERORTS	16	8	8	9	-	6	3
	AUSSERORTS	13	9	4	14	2	8	4
	ZUSAMMEN	29	17	12	23	2	14	7
METTINGEN	INNERORTS	21	19	2	22	-	9	13
	AUSSERORTS	36	24	12	46	2	13	31
	ZUSAMMEN	57	43	14	68	2	22	44
NEUENKIRCHEN	INNERORTS	48	36	12	46	2	25	19
	AUSSERORTS	47	33	14	48	1	33	14
	ZUSAMMEN	95	69	26	94	3	58	33
NORDWALDE	INNERORTS	21	12	9	14	-	8	6
	AUSSERORTS	29	21	8	27	3	14	10
	ZUSAMMEN	50	33	17	41	3	22	16

VERWALTUNGSBEZIRK	ORTSLAGE	STRASSENVERKEHRSUNFÄLLE			VERUNGLÜCKTE PERSONEN		
		INSGESAMT	DAVON MIT PERSONEN- SCHADEN	SCHWEREN SACHSCHADEN	INSGESAMT GETOETETE	DAVON SCHWER- VERLETZTE	LEICHT- VERLETZTE
OCHTRUP, STADT	INNERORTS	75	52	23	60	1	32
	AUSSERORTS	68	50	18	78	2	37
	ZUSAMMEN	143	102	41	138	3	69
RECKE	INNERORTS	24	14	10	16	-	8
	AUSSERORTS	48	34	14	44	1	20
	ZUSAMMEN	72	48	24	60	1	28
RHEINE, STADT	INNERORTS	478	347	131	415	4	162
	AUSSERORTS	116	76	40	124	6	62
	ZUSAMMEN	594	423	171	539	10	224
SAERBECK	INNERORTS	15	12	3	15	-	5
	AUSSERORTS	32	23	9	36	-	14
	ZUSAMMEN	47	35	12	51	-	19
STEINFURT, STADT	INNERORTS	160	106	54	131	2	40
	AUSSERORTS	98	78	20	125	7	58
	ZUSAMMEN	258	184	74	256	9	98
TECKLENBURG, STADT	INNERORTS	13	11	2	12	-	3
	AUSSERORTS	82	50	32	81	3	33
	ZUSAMMEN	95	61	34	93	3	36
WESTERKAPPELN	INNERORTS	17	17	-	25	1	5
	AUSSERORTS	52	36	16	55	3	21
	ZUSAMMEN	69	53	16	80	4	26
WETTRINGEN	INNERORTS	10	3	7	3	-	-
	AUSSERORTS	33	22	11	38	3	23
	ZUSAMMEN	43	25	18	41	3	23
KREIS STEINFURT	INNERORTS	1751	1294	457	1559	27	573
	AUSSERORTS	1510	1006	504	1550	67	694
	ZUSAMMEN	3261	2300	961	3109	94	1267
AHLEN, STADT	INNERORTS	361	253	108	297	5	113
	AUSSERORTS	125	88	37	148	8	70
	ZUSAMMEN	486	341	145	445	13	183
BECKUM, STADT	INNERORTS	198	131	67	153	2	46
	AUSSERORTS	155	83	72	127	5	42
	ZUSAMMEN	353	214	139	280	7	88
BEELLEN	INNERORTS	15	7	8	9	-	2
	AUSSERORTS	25	18	7	28	3	14
	ZUSAMMEN	40	25	15	37	3	16
DRENSTEINFURT, STADT	INNERORTS	44	24	20	34	-	10
	AUSSERORTS	70	49	21	68	5	27
	ZUSAMMEN	114	73	41	102	5	37
ENNIGERLOH, STADT	INNERORTS	72	52	20	63	2	19
	AUSSERORTS	63	42	21	67	4	28
	ZUSAMMEN	135	94	41	130	6	47
EVERSWINKEL	INNERORTS	33	22	8	28	1	10
	AUSSERORTS	35	25	10	33	2	20
	ZUSAMMEN	65	47	18	61	3	30
OELDE, STADT	INNERORTS	111	76	35	90	-	34
	AUSSERORTS	92	54	38	91	5	38
	ZUSAMMEN	203	130	73	181	5	72
OSTBEVERN	INNERORTS	17	13	4	16	-	9
	AUSSERORTS	35	20	15	27	3	13
	ZUSAMMEN	52	33	19	43	3	22
SASSENBERG, STADT	INNERORTS	28	18	10	24	-	15
	AUSSERORTS	36	31	5	45	3	20
	ZUSAMMEN	64	49	15	69	3	35
SENDENHORST, STADT	INNERORTS	41	34	7	39	1	13
	AUSSERORTS	56	43	13	72	3	33
	ZUSAMMEN	97	77	20	111	4	46
TELGTE, STADT	INNERORTS	72	52	20	68	5	30
	AUSSERORTS	62	42	20	61	1	37
	ZUSAMMEN	134	94	40	129	6	67
WADERSLOH	INNERORTS	27	16	11	21	-	13
	AUSSERORTS	62	44	18	62	3	27
	ZUSAMMEN	89	60	29	83	3	40
WARENDORF, STADT	INNERORTS	144	95	49	113	3	46
	AUSSERORTS	124	74	50	111	9	48
	ZUSAMMEN	268	169	99	224	12	94
KREIS WARENDORF	INNERORTS	1160	793	367	955	19	360
	AUSSERORTS	940	613	327	940	54	417
	ZUSAMMEN	2100	1406	694	1895	73	777
REGIERUNGSBEZIRK MÜNSTER	INNERORTS	13766	9551	4215	11630	153	3624
	AUSSERORTS	6919	4431	2488	6846	307	2755
	ZUSAMMEN	20685	13982	6703	18476	460	6379

VERWALTUNGSBEZIRK	ORTSLAGE	STRASSENVERKEHRSUNFÄLLE			VERUNGLÜCKTE PERSONEN			
		INSGESAMT	DAVON MIT PERSONEN- SCHADEN	SCHWEREM SACHSCHADEN	INSGESAMT	GETÖTETE	DAVON SCHWER- VERLETZTE	LEICHT- VERLETZTE
BIELEFELD, KREISFREIE STADT	INNERORTS	2262	1300	962	1624	22	463	1139
	AUSSERORTS	628	377	251	539	7	179	353
	ZUSAMMEN	2890	1677	1213	2163	29	642	1492
BORGHOLZHAUSEN, STADT	INNERORTS	13	13	5	18	1	10	7
	AUSSERORTS	64	47	17	65	3	20	42
	ZUSAMMEN	82	60	22	83	4	30	49
GUETERSLOH, STADT	INNERORTS	473	329	144	379	6	126	247
	AUSSERORTS	224	142	82	198	7	67	124
	ZUSAMMEN	697	471	226	577	13	193	371
HALLE (WESTF.), STADT	INNERORTS	75	57	18	70	-	29	41
	AUSSERORTS	96	66	30	82	4	24	54
	ZUSAMMEN	171	123	48	152	4	53	95
HARSEWINKEL, STADT	INNERORTS	62	41	21	47	1	21	25
	AUSSERORTS	96	68	28	118	4	54	60
	ZUSAMMEN	158	109	49	165	5	75	85
HERZELBROCK	INNERORTS	50	29	21	32	-	14	18
	AUSSERORTS	73	53	20	83	2	41	40
	ZUSAMMEN	123	82	41	115	2	55	58
LANGENBERG	INNERORTS	17	11	6	12	2	6	4
	AUSSERORTS	32	22	10	32	-	11	21
	ZUSAMMEN	49	33	16	44	2	17	25
RHEDA - WIEDENBRUECK, STADT	INNERORTS	238	155	83	181	2	78	101
	AUSSERORTS	160	90	70	142	7	65	70
	ZUSAMMEN	398	245	153	323	9	143	171
RIETBERG, STADT	INNERORTS	83	50	33	59	-	30	29
	AUSSERORTS	114	89	25	140	9	66	65
	ZUSAMMEN	197	139	58	199	9	96	94
SCHLOSS HOLTE - STUKENBROCK	INNERORTS	115	87	28	112	1	37	74
	AUSSERORTS	90	63	27	94	3	33	58
	ZUSAMMEN	205	150	55	206	4	70	132
STEINHAGEN	INNERORTS	43	34	9	36	-	12	24
	AUSSERORTS	69	52	17	71	2	20	49
	ZUSAMMEN	112	86	26	107	2	32	73
VERL	INNERORTS	60	43	17	55	-	22	33
	AUSSERORTS	147	101	46	145	7	55	83
	ZUSAMMEN	207	144	63	200	7	77	116
VERSMOLD, STADT	INNERORTS	93	68	25	75	2	25	48
	AUSSERORTS	104	69	35	103	13	37	53
	ZUSAMMEN	197	137	60	178	15	62	101
WERTHER (WESTF.), STADT	INNERORTS	50	37	13	45	-	20	25
	AUSSERORTS	52	39	13	60	4	32	24
	ZUSAMMEN	102	76	26	105	4	52	49
KREIS GUETERSLOH	INNERORTS	1377	954	423	1121	15	430	676
	AUSSERORTS	1321	901	420	1333	65	525	743
	ZUSAMMEN	2698	1855	843	2454	80	955	1419
BUENDE, STADT	INNERORTS	242	193	49	253	5	96	152
	AUSSERORTS	78	48	30	69	3	27	39
	ZUSAMMEN	320	241	79	322	8	123	191
ENGER, STADT	INNERORTS	81	56	25	84	1	28	55
	AUSSERORTS	66	45	21	74	1	28	45
	ZUSAMMEN	147	101	46	158	2	56	100
HERFORD, STADT	INNERORTS	406	261	145	312	6	86	220
	AUSSERORTS	195	128	67	177	11	73	93
	ZUSAMMEN	601	389	212	489	17	159	313
HIDDENHAUSEN	INNERORTS	87	56	31	70	1	23	46
	AUSSERORTS	46	27	19	37	4	12	21
	ZUSAMMEN	133	83	50	107	5	35	67
KIRCHLENGERN	INNERORTS	48	37	11	53	1	20	32
	AUSSERORTS	36	17	19	23	-	10	13
	ZUSAMMEN	84	54	30	76	1	30	45
LOEHNE, STADT	INNERORTS	199	152	47	181	5	45	131
	AUSSERORTS	95	58	37	74	4	24	46
	ZUSAMMEN	294	210	84	255	9	69	177
ROEDINGHAUSEN	INNERORTS	18	14	4	17	-	9	8
	AUSSERORTS	29	21	8	27	-	10	17
	ZUSAMMEN	47	35	12	44	-	19	25
SPENGE, STADT	INNERORTS	53	37	16	49	-	25	24
	AUSSERORTS	59	42	17	53	2	24	27
	ZUSAMMEN	112	79	33	102	2	49	51
VLOTHO, STADT	INNERORTS	75	47	28	59	-	13	46
	AUSSERORTS	98	55	43	76	2	31	43
	ZUSAMMEN	173	102	71	135	2	44	89

VERWALTUNGSBEZIRK	ORTSLAGE	STRASSENVERKEHRSUNFÄLLE			VERUNGLÜCKTE PERSONEN			
		INSGESAMT	DAVON MIT		INSGESAMT	GETÖTETE	DAVON SCHWER- VERLETZTE	LEICHT- VERLETZTE
			PERSONEN- SCHADEN	SCHWEREM SACHSCHADEN				
KREIS HERFORD	INNERORTS	1209	853	356	1078	19	345	714
	AUSSERORTS	702	441	261	610	27	239	344
	ZUSAMMEN	1911	1294	617	1688	46	584	1058
BAD DRIBURG, STADT	INNERORTS	51	34	17	39	-	19	20
	AUSSERORTS	62	43	19	58	1	26	31
	ZUSAMMEN	113	77	36	97	1	45	51
BEVERUNGEN, STADT	INNERORTS	41	23	18	29	-	17	12
	AUSSERORTS	51	29	22	46	1	27	18
	ZUSAMMEN	92	52	40	75	1	44	30
BORGENTREICH, STADT	INNERORTS	17	13	4	15	-	3	12
	AUSSERORTS	32	22	10	26	2	13	11
	ZUSAMMEN	49	35	14	41	2	16	23
BRAKEL, STADT	INNERORTS	63	45	18	54	-	28	26
	AUSSERORTS	65	42	23	68	-	30	38
	ZUSAMMEN	128	87	41	122	-	58	64
HOEXTER, STADT	INNERORTS	137	98	39	116	2	27	87
	AUSSERORTS	111	80	31	122	7	42	73
	ZUSAMMEN	248	178	70	238	9	69	160
MARIENMÜNSTER, STADT	INNERORTS	10	4	6	4	2	-	2
	AUSSERORTS	19	12	7	18	-	5	13
	ZUSAMMEN	29	16	13	22	2	5	15
NIEHEIM, STADT	INNERORTS	14	7	7	9	-	5	4
	AUSSERORTS	28	19	9	25	1	8	16
	ZUSAMMEN	42	26	16	34	1	13	20
STEINHEIM, STADT	INNERORTS	52	33	19	40	-	10	30
	AUSSERORTS	44	33	11	53	1	31	21
	ZUSAMMEN	96	66	30	93	1	41	51
WARBURG, STADT	INNERORTS	63	50	13	63	1	24	38
	AUSSERORTS	114	73	41	109	5	54	50
	ZUSAMMEN	177	123	54	172	6	78	88
WILLEBADESSEN, STADT	INNERORTS	26	18	8	21	1	9	11
	AUSSERORTS	43	30	13	52	6	26	20
	ZUSAMMEN	69	48	21	73	7	35	31
KREIS HOEXTER	INNERORTS	474	325	149	390	6	142	242
	AUSSERORTS	569	383	186	577	24	262	291
	ZUSAMMEN	1043	708	335	967	30	404	533
AUGUSTDORF	INNERORTS	21	17	4*	23	-	6	17
	AUSSERORTS	38	25	13	37	2	14	21
	ZUSAMMEN	59	42	17	60	2	20	38
BAD SALZUFLEN, STADT	INNERORTS	250	172	78	199	5	65	129
	AUSSERORTS	143	80	63	118	5	43	70
	ZUSAMMEN	393	252	141	317	10	108	199
BARNTRUP, STADT	INNERORTS	26	21	5	27	-	9	18
	AUSSERORTS	40	24	16	33	1	11	21
	ZUSAMMEN	66	45	21	60	1	20	39
BLOMBERG, STADT	INNERORTS	56	42	14	48	-	16	32
	AUSSERORTS	48	33	15	52	3	22	27
	ZUSAMMEN	104	75	29	100	3	38	59
DETMOLD, STADT	INNERORTS	470	316	154	401	4	89	308
	AUSSERORTS	166	115	51	181	2	49	130
	ZUSAMMEN	636	431	205	582	6	138	438
DOERENTRUP	INNERORTS	28	19	9	26	-	12	14
	AUSSERORTS	33	23	10	31	2	14	15
	ZUSAMMEN	61	42	19	57	2	26	29
EXTERTAL	INNERORTS	32	25	7	30	-	11	19
	AUSSERORTS	32	25	7	40	2	15	23
	ZUSAMMEN	64	50	14	70	2	26	42
HORN - BAD MEINBERG, STADT	INNERORTS	71	45	26	62	1	18	43
	AUSSERORTS	86	55	31	88	2	30	56
	ZUSAMMEN	157	100	57	150	3	48	99
KALLE TAL	INNERORTS	43	32	11	44	1	13	30
	AUSSERORTS	50	33	17	48	5	11	32
	ZUSAMMEN	93	65	28	92	6	24	62
LAGE, STADT	INNERORTS	150	112	38	136	2	38	96
	AUSSERORTS	85	64	21	82	3	25	54
	ZUSAMMEN	235	176	59	218	5	63	150
LEMGO, STADT	INNERORTS	206	143	63	175	1	49	125
	AUSSERORTS	86	67	19	105	2	38	65
	ZUSAMMEN	292	210	82	280	3	87	190
LEOPOLDSHOEHE	INNERORTS	21	13	8	19	-	5	14
	AUSSERORTS	40	32	8	46	5	16	25
	ZUSAMMEN	61	45	16	65	5	21	39

VERWALTUNGSBEZIRK	ORTSLAGE	STRASSENVERKEHRSUNFÄLLE			VERUNGLÜCKTE PERSONEN		
		INSGESAMT	DAVON MIT PERSONEN- SCHADEN	SCHWEREM SACHSCHADEN	INSGESAMT	GETÖTETE	DAVON SCHWER- VERLETZTE
LÜEGDE, STADT	INNERORTS	30	22	8	28	2	17
	AUSSERORTS	27	19	8	40	3	17
	ZUSAMMEN	57	41	16	68	5	34
OERLINGHAUSEN, STADT	INNERORTS	46	30	16	37	-	13
	AUSSERORTS	39	27	12	36	1	16
	ZUSAMMEN	85	57	28	73	1	29
SCHIEDER - SCHWALENBERG, STADT	INNERORTS	20	15	5	21	-	5
	AUSSERORTS	32	22	10	43	3	23
	ZUSAMMEN	52	37	15	64	3	28
SCHLANGEN	INNERORTS	20	14	6	16	-	6
	AUSSERORTS	10	6	4	14	-	8
	ZUSAMMEN	30	20	10	30	-	14
KREIS LIPPE	INNERORTS	1490	1038	452	1292	16	372
	AUSSERORTS	955	650	305	994	41	352
	ZUSAMMEN	2445	1688	757	2286	57	724
BAD OEYNHAUSEN, STADT	INNERORTS	219	138	81	179	1	65
	AUSSERORTS	95	59	36	71	7	22
	ZUSAMMEN	314	197	117	250	8	87
ESPELKAMP, STADT	INNERORTS	76	57	19	70	1	30
	AUSSERORTS	97	69	28	107	3	65
	ZUSAMMEN	173	126	47	177	4	95
HILLE	INNERORTS	38	29	9	37	2	13
	AUSSERORTS	61	47	14	66	7	26
	ZUSAMMEN	99	76	23	103	9	39
HUELHORST	INNERORTS	31	25	6	36	1	13
	AUSSERORTS	45	34	11	56	1	25
	ZUSAMMEN	76	59	17	92	2	38
LÜEBBECKE, STADT	INNERORTS	104	74	30	89	4	36
	AUSSERORTS	68	59	9	93	7	43
	ZUSAMMEN	172	133	39	182	11	79
MINDEN, STADT	INNERORTS	520	360	160	442	10	138
	AUSSERORTS	69	54	15	90	6	43
	ZUSAMMEN	589	414	175	532	16	181
PETERSHAGEN, STADT	INNERORTS	50	35	15	41	2	22
	AUSSERORTS	120	80	40	125	5	58
	ZUSAMMEN	170	115	55	166	7	80
PORTA WESTFALICA, STADT	INNERORTS	139	104	35	137	1	39
	AUSSERORTS	141	91	50	126	13	45
	ZUSAMMEN	280	195	85	263	14	84
PREUSSISCH OLDENDORF, STADT	INNERORTS	31	19	12	27	1	14
	AUSSERORTS	27	21	6	30	3	18
	ZUSAMMEN	58	40	18	57	4	32
RAHDEN, STADT	INNERORTS	33	24	9	29	-	15
	AUSSERORTS	52	39	13	57	4	29
	ZUSAMMEN	85	63	22	86	4	44
STEMWEDE	INNERORTS	19	18	1	27	3	15
	AUSSERORTS	45	38	7	54	1	27
	ZUSAMMEN	64	56	8	81	4	42
KREIS MINDEN - LÜEBBECKE	INNERORTS	1260	883	377	1114	26	400
	AUSSERORTS	820	591	229	875	57	401
	ZUSAMMEN	2080	1474	606	1989	83	801
ALTENBEKEN	INNERORTS	18	13	5	20	-	10
	AUSSERORTS	41	28	13	41	1	21
	ZUSAMMEN	59	41	18	61	1	31
BAD LIPPSPRINGE, STADT	INNERORTS	61	38	23	47	2	22
	AUSSERORTS	32	22	10	37	4	9
	ZUSAMMEN	93	60	33	84	6	31
BORCHEN	INNERORTS	29	20	9	25	-	10
	AUSSERORTS	33	20	13	37	1	16
	ZUSAMMEN	62	40	22	62	1	26
BUEREN, STADT	INNERORTS	64	42	22	50	1	25
	AUSSERORTS	110	68	42	117	4	66
	ZUSAMMEN	174	110	64	167	5	91
DELBRÜCK, STADT	INNERORTS	68	46	22	54	1	23
	AUSSERORTS	119	87	32	136	7	61
	ZUSAMMEN	187	133	54	190	8	84
HOEVELHOF	INNERORTS	49	35	14	41	-	11
	AUSSERORTS	74	53	21	80	7	33
	ZUSAMMEN	123	88	35	121	7	44
LICHTENAU, STADT	INNERORTS	15	11	4	11	-	7
	AUSSERORTS	36	20	16	28	2	15
	ZUSAMMEN	51	31	20	39	2	22

VERWALTUNGSBEZIRK	ORTSLAGE	STRASSENVERKEHRSUNFÄLLE			VERUNGLÜCKTE PERSONEN			
		INSGESAMT	DAVON MIT PERSONEN- SCHADEN	SCHWEREM SACHSCHADEN	INSGESAMT	GETÖTETE	DAVON SCHWER- VERLETZTE	LEICHT- VERLETZTE
PADERBORN, STADT	INNERORTS	824	510	314	618	7	229	382
	AUSSERORTS	361	218	143	338	8	143	187
	ZUSAMMEN	1185	728	457	956	15	372	569
SALZKOTTEN, STADT	INNERORTS	66	42	24	53	2	17	34
	AUSSERORTS	73	56	17	92	8	31	53
	ZUSAMMEN	139	98	41	145	10	48	87
WUENNINGENBERG, STADT	INNERORTS	20	14	6	19	-	14	5
	AUSSERORTS	71	36	35	67	5	38	24
	ZUSAMMEN	91	50	41	86	5	52	29
KREIS PADERBORN	INNERORTS	1214	771	443	938	13	368	557
	AUSSERORTS	950	608	342	973	47	433	493
	ZUSAMMEN	2164	1379	785	1911	60	801	1050
REGIERUNGSBEZIRK DETMOLD	INNERORTS	9286	6124	3162	7557	117	2520	4920
	AUSSERORTS	5945	3951	1994	5901	268	2391	3242
	ZUSAMMEN	15231	10075	5156	13458	385	4911	8162
BOCHUM, KREISFREIE STADT	INNERORTS	3037	2101	936	2621	26	564	2031
	AUSSERORTS	562	257	305	372	4	86	282
	ZUSAMMEN	3599	2358	1241	2993	30	650	2313
DORTMUND, KREISFREIE STADT	INNERORTS	5139	3205	1934	3995	45	892	3058
	AUSSERORTS	964	529	435	766	25	216	525
	ZUSAMMEN	6103	3734	2369	4761	70	1108	3583
HAGEN, KREISFREIE STADT	INNERORTS	1446	942	504	1150	12	371	767
	AUSSERORTS	372	174	196	238	9	83	146
	ZUSAMMEN	1818	1116	702	1388	21	454	913
HAMM, KREISFREIE STADT	INNERORTS	1339	893	446	1128	19	396	713
	AUSSERORTS	311	184	127	285	16	134	135
	ZUSAMMEN	1650	1077	573	1413	35	530	848
HERNE, KREISFREIE STADT	INNERORTS	1086	835	251	1015	8	289	718
	AUSSERORTS	126	55	71	94	1	31	62
	ZUSAMMEN	1212	890	322	1109	9	320	780
BRECKERFELD, STADT	INNERORTS	19	15	4	23	-	8	15
	AUSSERORTS	42	20	22	31	-	10	21
	ZUSAMMEN	61	35	26	54	-	18	36
ENNEPetal, STADT	INNERORTS	216	157	59	195	3	65	127
	AUSSERORTS	46	32	14	45	3	13	29
	ZUSAMMEN	262	189	73	240	6	78	156
GEVELSBERG, STADT	INNERORTS	218	130	88	160	-	55	105
	AUSSERORTS	79	42	37	62	1	23	38
	ZUSAMMEN	297	172	125	222	1	78	143
HATTINGEN, STADT	INNERORTS	254	160	94	187	2	67	118
	AUSSERORTS	175	102	73	152	3	48	101
	ZUSAMMEN	429	262	167	339	5	115	219
HERDECKE, STADT	INNERORTS	84	61	23	71	-	23	48
	AUSSERORTS	52	33	19	44	3	17	24
	ZUSAMMEN	136	94	42	115	3	40	72
SCHWELM, STADT	INNERORTS	205	149	56	169	1	74	94
	AUSSERORTS	67	35	32	49	1	15	33
	ZUSAMMEN	272	184	88	218	2	89	127
SPROCKHOEVEL, STADT	INNERORTS	84	55	29	70	1	19	50
	AUSSERORTS	233	108	125	148	9	51	88
	ZUSAMMEN	317	163	154	218	10	70	138
WETTER (RUHR), STADT	INNERORTS	101	76	25	91	4	23	64
	AUSSERORTS	69	43	26	55	1	19	35
	ZUSAMMEN	170	119	51	146	5	42	99
WITTEN, STADT	INNERORTS	642	521	121	624	9	175	440
	AUSSERORTS	159	116	43	177	7	61	109
	ZUSAMMEN	801	637	164	801	16	236	549
ENNEPE-RUHR-KREIS	INNERORTS	1823	1324	499	1590	20	509	1061
	AUSSERORTS	922	531	391	763	28	257	478
	ZUSAMMEN	2745	1855	890	2353	48	766	1539
ARNSBERG, STADT	INNERORTS	485	340	145	425	11	138	276
	AUSSERORTS	135	85	50	124	6	40	78
	ZUSAMMEN	620	425	195	549	17	178	354
BESTWIG	INNERORTS	37	30	7	38	1	19	18
	AUSSERORTS	27	20	7	41	1	20	20
	ZUSAMMEN	64	50	14	79	2	39	38
BRILON, STADT	INNERORTS	68	46	22	55	-	21	34
	AUSSERORTS	75	57	18	97	8	45	44
	ZUSAMMEN	143	103	40	152	8	66	78
ESLOHE (SAUERLAND)	INNERORTS	27	21	6	30	-	9	21
	AUSSERORTS	43	29	14	48	-	17	31
	ZUSAMMEN	70	50	20	78	-	26	52

VERWALTUNGSBEZIRK	ORTSLAGE	STRASSENVERKEHRSUNFÄLLE			VERUNGLÜCKTE PERSONEN			
		INSGESAMT	DAVON MIT PERSONEN- SCHADEN	SCHWEREM SACHSCHADEN	INSGESAMT	GETÖTETE	DAVON SCHWER- VERLETZTE	LEICHT- VERLETZTE
HALLENBERG, STADT	INNERORTS	11	9	2	11	-	2	9
	AUSSERORTS	15	8	7	15	1	10	4
	ZUSAMMEN	26	17	9	26	1	12	13
MARSBERG, STADT	INNERORTS	54	41	13	57	3	35	19
	AUSSERORTS	80	45	35	75	5	43	27
	ZUSAMMEN	134	86	48	132	8	78	46
MEDEBACH, STADT	INNERORTS	9	7	2	10	-	2	8
	AUSSERORTS	32	22	10	37	3	21	13
	ZUSAMMEN	41	29	12	47	3	23	21
MESCHEDE, STADT	INNERORTS	138	85	53	106	3	32	71
	AUSSERORTS	85	63	22	84	2	54	28
	ZUSAMMEN	223	148	75	190	5	86	99
OLSBERG, STADT	INNERORTS	41	26	15	37	1	16	20
	AUSSERORTS	39	24	15	34	1	11	22
	ZUSAMMEN	80	50	30	71	2	27	42
SCHMALLENBERG, STADT	INNERORTS	61	41	20	45	2	17	26
	AUSSERORTS	74	50	24	81	4	49	28
	ZUSAMMEN	135	91	44	126	6	66	54
SUNDERN (SAUERLAND), STADT	INNERORTS	143	90	53	114	-	34	80
	AUSSERORTS	108	81	27	123	6	47	70
	ZUSAMMEN	251	171	80	237	6	81	150
WINTERBERG, STADT	INNERORTS	47	32	15	37	2	18	17
	AUSSERORTS	60	45	15	70	5	45	20
	ZUSAMMEN	107	77	30	107	7	63	37
HOCHSAUERLANDKREIS	INNERORTS	1121	768	353	965	23	343	599
	AUSSERORTS	773	529	244	829	42	402	385
	ZUSAMMEN	1894	1297	597	1794	65	745	984
ALTENA, STADT	INNERORTS	135	81	54	101	1	43	57
	AUSSERORTS	29	18	11	23	1	7	15
	ZUSAMMEN	164	99	65	124	2	50	72
BALVE, STADT	INNERORTS	42	29	13	36	2	11	23
	AUSSERORTS	65	42	23	70	4	33	33
	ZUSAMMEN	107	71	36	106	6	44	56
HALVER, STADT	INNERORTS	81	54	27	64	1	17	46
	AUSSERORTS	68	37	31	64	2	22	40
	ZUSAMMEN	149	91	58	128	3	39	86
HEMER, STADT	INNERORTS	214	128	86	147	1	47	99
	AUSSERORTS	35	20	15	37	2	11	24
	ZUSAMMEN	249	148	101	184	3	58	123
HERSCHEID	INNERORTS	13	9	4	11	-	4	7
	AUSSERORTS	33	23	10	37	3	16	18
	ZUSAMMEN	46	32	14	48	3	20	25
ISERLOHN, STADT	INNERORTS	527	310	217	392	4	136	252
	AUSSERORTS	152	82	70	125	5	40	80
	ZUSAMMEN	679	392	287	517	9	176	332
KIERSPE, STADT	INNERORTS	65	35	30	41	1	17	23
	AUSSERORTS	65	42	23	57	2	15	40
	ZUSAMMEN	130	77	53	98	3	32	63
LUEDENSCHIED, STADT	INNERORTS	395	211	184	246	1	59	186
	AUSSERORTS	278	109	169	182	5	66	111
	ZUSAMMEN	673	320	353	428	6	125	297
MEINERZHAGEN, STADT	INNERORTS	81	47	34	57	1	16	40
	AUSSERORTS	141	67	74	106	8	44	54
	ZUSAMMEN	222	114	108	163	9	60	94
MENDEN (SAUERLAND), STADT	INNERORTS	356	231	125	282	2	101	179
	AUSSERORTS	89	61	28	76	3	32	41
	ZUSAMMEN	445	292	153	358	5	133	220
NACHRODT - WIBLINGWERDE	INNERORTS	11	8	3	14	-	8	6
	AUSSERORTS	22	13	9	18	-	7	11
	ZUSAMMEN	33	21	12	32	-	15	17
NEUENRADE, STADT	INNERORTS	49	29	20	38	1	17	20
	AUSSERORTS	30	16	14	22	3	6	13
	ZUSAMMEN	79	45	34	60	4	23	33
PLETTENBERG, STADT	INNERORTS	138	71	67	86	1	39	46
	AUSSERORTS	74	38	36	55	1	17	37
	ZUSAMMEN	212	109	103	141	2	56	83
SCHALKSMUEHLE	INNERORTS	58	35	23	44	-	13	31
	AUSSERORTS	74	22	52	34	1	12	21
	ZUSAMMEN	132	57	75	78	1	25	52
WERDOHL, STADT	INNERORTS	114	63	51	75	1	19	55
	AUSSERORTS	60	31	29	39	-	21	18
	ZUSAMMEN	174	94	80	114	1	40	73

VERWALTUNGSBEZIRK	ORTSLAGE	STRASSENVERKEHRSUNFÄLLE			VERUNGLÜCKTE PERSONEN			
		INSGESAMT	DAVON MIT PERSONEN- SCHADEN	SCHWEREM SACHSCHADEN	INSGESAMT	GETÖTETE	DAVON SCHWER- VERLETZTE	LEICHT- VERLETZTE
MAERKISCHER KREIS	INNERORTS	2279	1341	938	1634	17	547	1070
	AUSSERORTS	1215	621	594	945	40	349	556
	ZUSAMMEN	3494	1962	1532	2579	57	896	1626
ATTENDORN, STADT	INNERORTS	94	70	24	85	1	39	45
	AUSSERORTS	83	52	31	90	2	41	47
	ZUSAMMEN	177	122	55	175	3	80	92
DROLSHAGEN, STADT	INNERORTS	26	20	6	26	-	8	18
	AUSSERORTS	52	33	19	43	1	20	22
	ZUSAMMEN	78	53	25	69	1	28	40
FINNENTROP	INNERORTS	43	29	14	37	-	18	19
	AUSSERORTS	38	26	12	41	-	21	20
	ZUSAMMEN	81	55	26	78	-	39	39
KIRCHHUNDEM	INNERORTS	18	12	6	15	1	7	7
	AUSSERORTS	29	20	9	31	2	13	16
	ZUSAMMEN	47	32	15	46	3	20	23
LENNESTADT, STADT	INNERORTS	76	57	19	71	1	30	40
	AUSSERORTS	59	41	18	80	2	35	43
	ZUSAMMEN	135	98	37	151	3	65	83
OLPE, STADT	INNERORTS	66	43	23	50	1	19	30
	AUSSERORTS	84	55	29	106	7	47	52
	ZUSAMMEN	150	98	52	156	8	66	82
WENDEN	INNERORTS	27	23	4	28	3	11	14
	AUSSERORTS	73	36	37	48	2	24	22
	ZUSAMMEN	100	59	41	76	5	35	36
KREIS OLPE	INNERORTS	350	254	96	312	7	132	173
	AUSSERORTS	418	263	155	439	16	201	222
	ZUSAMMEN	768	517	251	751	23	333	395
BAD BERLEBURG, STADT	INNERORTS	84	47	37	58	1	27	30
	AUSSERORTS	90	52	38	71	3	35	33
	ZUSAMMEN	174	99	75	129	4	62	63
BURBACH	INNERORTS	49	30	19	38	3	14	21
	AUSSERORTS	69	39	30	59	3	21	35
	ZUSAMMEN	118	69	49	97	6	35	56
ERNDTEBRUECK	INNERORTS	24	15	9	19	-	7	12
	AUSSERORTS	32	19	13	21	3	13	5
	ZUSAMMEN	56	34	22	40	3	20	17
FREUDENBERG, STADT	INNERORTS	72	48	24	55	1	21	33
	AUSSERORTS	73	39	34	53	2	16	35
	ZUSAMMEN	145	87	58	108	3	37	68
HILCHENBACH, STADT	INNERORTS	87	58	29	79	2	26	51
	AUSSERORTS	41	25	16	35	-	7	28
	ZUSAMMEN	128	83	45	114	2	33	79
KREUZTAL, STADT	INNERORTS	215	130	85	162	4	45	113
	AUSSERORTS	48	27	21	43	4	16	23
	ZUSAMMEN	263	157	106	205	8	61	136
LAASPE, STADT	INNERORTS	72	34	38	43	2	9	32
	AUSSERORTS	54	32	22	56	2	28	26
	ZUSAMMEN	126	66	60	99	4	37	58
NETPHEN	INNERORTS	129	74	55	100	2	27	71
	AUSSERORTS	90	62	28	87	4	36	47
	ZUSAMMEN	219	136	83	187	6	63	118
NEUNKIRCHEN	INNERORTS	86	55	31	64	-	20	44
	AUSSERORTS	17	11	6	21	-	9	12
	ZUSAMMEN	103	66	37	85	-	29	56
SIEGEN, STADT	INNERORTS	835	441	394	576	10	147	419
	AUSSERORTS	187	96	91	134	-	44	90
	ZUSAMMEN	1022	537	485	710	10	191	509
WILNSDORF	INNERORTS	75	51	24	63	3	24	36
	AUSSERORTS	80	43	37	59	1	20	38
	ZUSAMMEN	155	94	61	122	4	44	74
KREIS SIEGEN	INNERORTS	1728	983	745	1257	28	367	862
	AUSSERORTS	781	445	336	639	22	245	372
	ZUSAMMEN	2509	1428	1081	1896	50	612	1234
ANROECHTE	INNERORTS	34	27	7	37	-	15	22
	AUSSERORTS	44	27	17	45	5	27	13
	ZUSAMMEN	78	54	24	82	5	42	35
BAD SASSENDORF	INNERORTS	18	12	6	15	-	8	7
	AUSSERORTS	65	41	24	66	8	30	28
	ZUSAMMEN	83	53	30	81	8	38	35
ENSE	INNERORTS	34	22	12	30	-	14	16
	AUSSERORTS	52	43	9	65	-	32	33
	ZUSAMMEN	86	65	21	95	-	46	49



VERWALTUNGSBEZIRK	ORTSLAGE	STRASSENVERKEHRSUNFÄLLE			VERUNGLÜCKTE PERSONEN			
		INSGESAMT	DAVON MIT PERSONEN- SCHADEN	SCHWEREM SACHSCHADEN	INSGESAMT GETÖTETE	DAVON SCHWER- VERLETZTE	LEICHT- VERLETZTE	
ERWITTE, STADT	INNERORTS	53	34	19	40	2	11	27
	AUSSERORTS	96	63	33	104	3	49	52
	ZUSAMMEN	149	97	52	144	5	60	79
GESEKE, STADT	INNERORTS	78	52	26	66	-	32	34
	AUSSERORTS	78	44	34	67	7	37	23
	ZUSAMMEN	156	96	60	133	7	69	57
LIPPETAL	INNERORTS	35	25	10	32	3	3	26
	AUSSERORTS	93	68	25	101	9	46	46
	ZUSAMMEN	128	93	35	133	12	49	72
LIPPSTADT, STADT	INNERORTS	372	265	107	329	2	113	214
	AUSSERORTS	156	106	50	149	7	50	92
	ZUSAMMEN	528	371	157	478	9	163	306
MOEHNESEE	INNERORTS	14	10	4	15	-	10	5
	AUSSERORTS	107	71	36	104	6	41	57
	ZUSAMMEN	121	81	40	119	6	51	62
RUETHEN, STADT	INNERORTS	32	21	11	25	-	16	9
	AUSSERORTS	73	56	17	92	4	44	44
	ZUSAMMEN	105	77	28	117	4	60	53
SOEST, STADT	INNERORTS	212	138	74	184	5	74	105
	AUSSERORTS	151	88	63	131	8	68	55
	ZUSAMMEN	363	226	137	315	13	142	160
WARSTEIN, STADT	INNERORTS	135	103	32	137	1	56	80
	AUSSERORTS	103	76	27	114	5	56	53
	ZUSAMMEN	238	179	59	251	6	112	133
WELVER	INNERORTS	13	10	3	12	1	5	6
	AUSSERORTS	54	38	16	56	1	27	28
	ZUSAMMEN	67	48	19	68	2	32	34
WERL, STADT	INNERORTS	173	117	56	142	1	46	95
	AUSSERORTS	121	68	53	116	1	44	71
	ZUSAMMEN	294	185	109	258	2	90	166
WICKEDE (RUHR)	INNERORTS	42	27	15	33	-	11	22
	AUSSERORTS	25	15	10	18	-	10	8
	ZUSAMMEN	67	42	25	51	-	21	30
KREIS SOEST	INNERORTS	1245	863	382	1097	15	414	668
	AUSSERORTS	1218	804	414	1228	64	561	603
	ZUSAMMEN	2463	1667	796	2325	79	975	1271
BERGKAMEN, STADT	INNERORTS	232	178	54	229	10	67	152
	AUSSERORTS	89	65	24	97	1	44	52
	ZUSAMMEN	321	243	78	326	11	111	204
BOENEN	INNERORTS	67	55	12	59	2	17	40
	AUSSERORTS	54	36	18	59	2	20	37
	ZUSAMMEN	121	91	30	118	4	37	77
FROENDENBERG, STADT	INNERORTS	72	55	17	63	-	32	31
	AUSSERORTS	37	22	15	34	5	16	13
	ZUSAMMEN	109	77	32	97	5	48	44
HOLZWICKEDE	INNERORTS	107	68	39	81	1	33	47
	AUSSERORTS	79	37	42	62	2	17	43
	ZUSAMMEN	186	105	81	143	3	50	90
KAMEN, STADT	INNERORTS	261	192	69	243	1	74	168
	AUSSERORTS	217	113	104	163	2	51	110
	ZUSAMMEN	478	305	173	406	3	125	278
LUENEN, STADT	INNERORTS	605	416	189	488	6	124	358
	AUSSERORTS	124	81	43	136	6	45	85
	ZUSAMMEN	729	497	232	624	12	169	443
SCHWERTE, STADT	INNERORTS	191	159	32	196	3	60	133
	AUSSERORTS	175	87	88	146	3	45	98
	ZUSAMMEN	366	246	120	342	6	105	231
SELM, STADT	INNERORTS	120	95	25	108	3	37	68
	AUSSERORTS	69	51	18	79	5	23	51
	ZUSAMMEN	189	146	43	187	8	60	119
UNNA, STADT	INNERORTS	355	270	85	323	2	75	246
	AUSSERORTS	265	137	128	206	8	45	153
	ZUSAMMEN	620	407	213	529	10	120	399
WERNE A.D.LIPPE, STADT	INNERORTS	132	93	39	113	1	44	68
	AUSSERORTS	101	65	36	93	2	23	68
	ZUSAMMEN	233	158	75	206	3	67	136
KREIS UNNA	INNERORTS	2142	1581	561	1903	29	563	1311
	AUSSERORTS	1210	694	516	1075	36	329	710
	ZUSAMMEN	3352	2275	1077	2978	65	892	2021
REGIERUNGSBEZIRK ARNSBERG	INNERORTS	22735	15090	7645	18667	249	5387	13031
	AUSSERORTS	8872	5086	3786	7673	303	2894	4476
	ZUSAMMEN	31607	20176	11431	26340	552	8281	17507

VERWALTUNGSBEZIRK	ORTSLAGE	STRASSENVERKEHRSUNFAELLE			VERUNGLUECKTE PERSONEN			
		INSGESAMT	DAVON MIT PERSONEN- SCHADEN	SCHWEREM SACHSCHADEN	INSGESAMT GETOETETE	DAVON SCHWER- VERLETZTE	LEICHT- VERLETZTE	
LAND NORDRHEIN - WESTFALEN	INNERORTS	108669	72687	35982	89426	1087	25067	63272
	AUSSERORTS	41975	25199	16776	38252	1521	14137	22594
	ZUSAMMEN	150644	97886	52758	127678	2608	39204	85866



